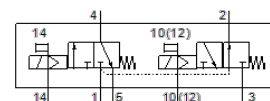


# Elektromagnetinis skirstytuvas VUVS-LT30-T32H-MZD-G38-F8-1B2

Gaminio numeris: 8036719

FESTO



## Tech. Duomenys

| Savybės  | Reikšmė  |
|--|--|
| Skirstytuvo funkcija                             | 2x3/2 atviras/uždaras, vienos ritės  |
| Veikimo būdas                                    | elektrinis   |
| Skirstytuvo dydis                                | 31 mm  |
| Standartinis nominalus srauto debitas            | 1.600 l/min  |
| Operating pressure MPa                           | 0,1 ... 1 MPa  |
| Darbinis slėgis                                  | 1 ... 10 bar   |
| Konstrukcija                                     | Mažytė vieta   |
| Numetimo tipas                                   | mechaninė spyruoklė  |
| Leidimas   | c UL us - Recognized (OL)  |
| Apsaugos klasė                                   | IP65<br>su šakute<br>pagal IEC 60529   |
| Nominalus dydis                                  | 7,8 mm   |
| Oro išmetimo funkcija                            | droselijuojamas  |
| Sandarinimo principas                            | švelnus  |
| Montavimo pozicija                               | Bet koks   |
| Rankinis valdymas                                | fiksavimas<br>Stūmimas   |
| Valdymo tipas                                    | valdoma  |
| Valdomas oro tiekimas                            | išorinis   |
| Srauto kryptis                                   | nereversuojamas  |
| Overlap  | Underlap   |
| Pilot pressure MPa                               | 0,25 ... 1 MPa   |
| Valdymo slėgis                                   | 2,5 ... 10 bar   |
| b reikšmė  | 0,3  |
| C reikšmė  | 6,7 l/sbar   |
| Išjungimo laikas                                 | 37 ms  |
| Ijungimo laikas                                  | 13 ms  |
| Budėjimo ciklas                                  | 100 %  |
| Didž.teigiamas testavimo impulsas prie loginio 0 | 2.000 μs   |
| Didž.neigiamas testavimo impulsas prie loginio 1 | 3.600 μs   |
| Ritės charakteristikos duomenys                  | 24 V DC: 3.3 W   |
| Leistini įtampos svyravimai                      | +/- 10 %   |
| Darbinė terpė                                    | Suslėgto oro kokybė pagal ISO8573-1:2010 [7:4:4]                                   |
| Reikalavimai darbinei ir valdymo terpei          | Galima naudoti oro tepimą (pradėjus tepti, tolimesniam darbui oro tepimas būtinas) |
| Atsparumas vibracijoms                           | Tinkamumo transportui patikra, 2 sunkumo lygio pagal FN 942017-4 ir EN 60068-2-6   |
| Atsparumas smūgiams                              | Shock test with severity level 2 in accordance with FN 942017-5 and EN 60068-2-27  |
| Atsparumo korozijai klasė CRC                    | 2 - Moderate corrosion stress  |
| Terpės temperatūra                               | -10 ... 60 °C  |
| Valdymo terpė                                    | Suslėgto oro kokybė pagal ISO8573-1:2010 [7:4:4]                                   |
| Aplinkos temperatūra                             | -10 ... 60 °C  |
| Produkto svoris                                  | 543 g  |
| Elektrinis pajungimas                            | Plug pattern type B to EN 175301-803   |

| Savybės                          | Reikšmė   |
|----------------------------------|---|
|                                  | To industry standard (11 mm)                              |
| Montavimo tipas                  | prie kolektorinės plokštės<br>Su kiauryme<br>Pasirenkamas |
| Prapučiamos tūtos jungtis        | Be kanalo   |
| Valdomas išmetimo portas 82      | M5  |
| Valdomas išmetimo portas 84      | M5  |
| Valdomas oro portas 12           | G1/8  |
| Valdomas oro portas 14           | G1/8  |
| Pneumatinis pajungimas, portas 1 | G3/8  |
| Pneumatinis pajungimas, portas 2 | G3/8  |
| Pneumatinis pajungimas, portas 3 | G3/8  |
| Pneumatinis pajungimas, portas 4 | G3/8  |
| Pneumatinis pajungimas, portas 5 | G3/8  |
| Informacija                      | atitinka RoHS   |
| Material seals                   | HNBR<br>NBR<br>TPE-U(PU)                                  |
| Material housing                 | Die-cast aluminium, painted                               |
| Material Piston slide            | Aliuminio liejinys  |
| Material screws                  | Plienas, cinkuotas  |