

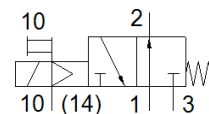
Elektromagnetinis skirstytuvas VUVB-ST12-M32U-MZD-QX-1T1

Gaminio numeris: 576003

Classic - nicht für Neukonstruktionen verwenden

FESTO

Modern alternatives can be found by entering the first four characters of the type code in the search field.



Tech. Duomenys

| Savybės | Reikšmė |
|--|--|
| Skirstytuvo funkcija | 3/2 atviras, vienos ritės |
| Veikimo būdas | elektrinis |
| Skirstytuvo dydis | 12 mm |
| Standartinis nominalus srauto debitas | 240 ... 400 l/min |
| Operating pressure MPa | 0,28 ... 0,8 MPa |
| Darbinis slėgis | 2,8 ... 8 bar |
| Konstrukcija | Skirstytuvus grąžinamas spyruokle |
| Apsaugos klasė | IP65 |
| Nominalus dydis | 4 mm |
| Oro išmetimo funkcija | nedroseliuojantis |
| Sandarinio principas | švelnus |
| Montavimo pozicija | Bet koks |
| Rankinis valdymas | fiksavimas Stūmimas |
| Valdymo tipas | valdoma |
| Valdomas oro tiekimas | išorinis |
| Srauto kryptis | nereversuojamas |
| Nuoroda į darbinį slėgį | 0 - 0.8 MPa with external pilot air 0 - 8 bar with external pilot air |
| Pilot pressure MPa | 0,28 ... 0,8 MPa |
| Valdymo slėgis | 2,8 ... 8 bar |
| Išjungimo laikas | 14 ms |
| Ijungimo laikas | 6 ms |
| Budėjimo ciklas | 100 % |
| Didž.teigiamas testavimo impulsas prie loginio 0 | 800 μs |
| Didž.neigiamas testavimo impulsas prie loginio 1 | 300 μs |
| Ritės charakteristikos duomenys | 24 V DC: 1 W |
| Leistini įtampos svyravimai | +/- 10 % |
| Darbinė terpė | Suslėgto oro kokybė pagal ISO8573-1:2010 [7:4:4] |
| Reikalavimai darbinei ir valdymo terpei | Galima naudoti oro tepimą (pradėjus tepti, tolimesniam darbui oro tepimas būtinas) |
| Atsparumas vibracijoms | Transport application test with severity level 1 as per FN 942017-4 and EN 60068-2-6 |
| Atsparumas smūgiams | Shock test with severity level 1 in accordance with FN 942017-5 and EN 60068-2-27 |
| Atsparumo korozijai klasė CRC | 0 - No corrosion stress |
| PWIS conformity | VDMA24364-B1/B2-L |
| Terpės temperatūra | -5 ... 60 °C |
| Garso slėgio lygis | 85 dB(A) |
| Aplinkos temperatūra | -5 ... 60 °C |
| Produkto svoris | 28,1 g |
| Elektrinis pajungimas | per kontaktine plokštę |
| Montavimo tipas | Ant pajungimo pado |

| Savybės | Reikšmė |
|----------------------------------|--------------------|
| Pagalbinis valdymo oro portas 14 | Pajungimo padas |
| Pneumatinis pajungimas, portas 1 | Pajungimo padas |
| Pneumatinis pajungimas, portas 3 | Pajungimo padas |
| Pneumatinis pajungimas, portas 5 | Pajungimo padas |
| Informacija | atitinka RoHS |
| Material seals | NBR TPE-U(PU) |
| Material housing | PA - sustiprintas |
| Material Piston slide | Aliuminio liejinys |