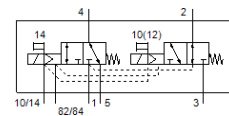
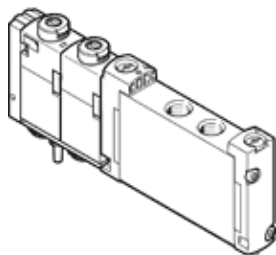


Elektromagnetinis skirstytuvas VUVG-S10-T32H-MZT-M7-1T1L

Gaminio numeris: 573403

FESTO



Tech. Duomenys

Savybės	Reikšmė
Skirstytuvo funkcija	2x3/2 atviras/uždaras, vienos ritės
Veikimo būdas	elektrinis
Skirstytuvo dydis	10 mm
Standartinis nominalus srauto debitas	140 l/min
Operating pressure MPa	-0,09 ... 1 MPa
Darbinis slėgis	-0,9 ... 10 bar
Konstrukcija	Stūmoklio šliaužiklis
Numetimo tipas	mechaninė spyruoklė
Leidimas	c UL us - Recognized (OL)
Apsaugos klasė	IP65 IP67
Oro išmetimo funkcija	droseliuojamas
Sandarinio principas	švelnus
Montavimo pozicija	Bet koks
Rankinis valdymas	fiksavimas Stūmimas
Valdymo tipas	valdoma
Valdomas oro tiekimas	išorinis
Srauto kryptis	reversuojamas
Overlap	Positive overlap
Signal status display	LED
Pilot pressure MPa	0,2 ... 0,8 MPa
Valdymo slėgis	2 ... 8 bar
Maksimalus perjungimo dažnis	3 Hz
Išjungimo laikas	20 ms
Ijungimo laikas	10 ms
Budėjimo ciklas	100 %
Didž.teigiamas testavimo impulsas prie loginio 0	1.600 μs
Didž.neigiamas testavimo impulsas prie loginio 1	3.000 μs
Ritės charakteristikos duomenys	22 V DC: 1 W
Leistini įtampos svyravimai	+/- 10 %
Darbinė terpė	Suslėgto oro kokybė pagal ISO8573-1:2010 [7:4:4]
Reikalavimai darbinei ir valdymo terpei	Galima naudoti oro tepimą (pradėjus tepti, tolimesniam darbui oro tepimas būtinas)
Atsparumas vibracijoms	Tinkamumo transportui patikra, 2 sunkumo lygio pagal FN 942017-4 ir EN 60068-2-6
Atsparumas smūgiams	Shock test with severity level 2 in accordance with FN 942017-5 and EN 60068-2-27
Atsparumo korozijai klasė CRC	2 - Moderate corrosion stress
PWIS conformity	VDMA24364-B1/B2-L
Terpės temperatūra	-5 ... 60 °C
Valdymo terpė	Suslėgto oro kokybė pagal ISO8573-1:2010 [7:4:4]
Aplinkos temperatūra	-5 ... 60 °C
Produkto svoris	59 g
Elektrinis pajungimas	per kontaktinę plokštę
Montavimo tipas	prie kolektorinės plokštės

Savybės	Reikšmė
Pneumatinis pajungimas, portas 2	M7
Pneumatinis pajungimas, portas 4	M7
Informacija	atitinka RoHS
Material seals	HNBR NBR
Material housing	Aliuminio liejinys