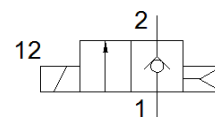
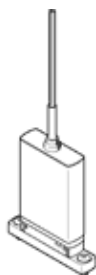


Elektromagnetinis skirstytuvas MHJ10-S-2,5-MF

Gaminio numeris: 565513

FESTO



Tech. Duomenys

Savybės	Reikšmė
Skirstytuvo funkcija	2/2 uždaras, vienos ritės
Veikimo būdas	elektrinis
Plotis	10 mm
Standartinis nominalus srauto debitas	100 l/min
Operating pressure MPa	0,05 ... 0,6 MPa
Darbinis slėgis	0,5 ... 6 bar
Konstrukcija	Skirstytuvas be grąžinimo spyruoklės
Numetimo tipas	Oro spyruoklė
Apsaugos klasė	IP55
Leidimas	RCM Mark
CE ženklas (žr. deklaraciją)	atitinka EU-EMV reikalvumus in accordance with EU RoHS directive
UKCA marking (see declaration of conformity)	To UK instructions for EMC To UK RoHS instructions
Tinklelio matmuo	10,5 mm
Nuoroda veikimui	Maitinimo šaltinis turi užtikrinti mažiausiai 1,7 A maitinimą be įtampos svyravimų. Nenaudoti be srauto. Montuojant į blokus, didž. Aplinkos temperatūra 45 °C.
Sandarinimo principas	Sunkus
Montavimo pozicija	Bet koks
Rankinis valdymas	nėra
Valdymo tipas	tiesioginis
Srauto kryptis	nereversuojamas
Apsaugotas nuo poliariškumo pakeitimo	darbinei įtampai
Papildomos funkcijos	Kibirkščių slopintuvas Reduction of holding current with energy recovery Safety shut-off
b reikšmė	0,38
C reikšmė	0,4 l/sbar
Maksimalus perjungimo dažnis	1.000 Hz
Switching time on at 0.4 MPa (4 bar, 58 psi) and 24 V in new condition	0,8 ms
Switching time off at 0.4 MPa (4 bar, 58 psi) and 24 V in new condition	0,4 ms
Switching time on at 0.05 MPa (0.5 bar, 7.25 psi) and 24 V in new condition	0,8 ms
Switching time off at 0.05 MPa (0.5 bar, 7.25 psi) and 24 V in new condition	0,5 ms
Switching time on at 0.6 MPa (6 bar, 87 psi) and 24 V in new condition	0,9 ms
Switching time off at 0.6 MPa (6 bar, 87 psi) and 24 V in new condition	0,4 ms
Išjungimo laiko tolerancija	+15 %/-25 %
Įjungimo laiko tolerancija	+/-15 %
Nominalus DC įtampos lygis	21,6 ... 26,4 V
Input resistance	34 kOhm
Budėjimo ciklas	100 %
Ritės charakteristikos duomenys	24 V DC: low-current phase 2 W, high-current phase 7 W
Trigger signal range DC	3 ... 30 V
Note on feeder current	Linear rise 0.09 - 0.44 mA with a trigger signal of 3 - 15 V

Savybės	Reikšmė
	0.44-15.44 mA with a trigger signal of 15-30 V
Leistini įtampos svyravimai	+/- 10 %
Darbinė terpė	Suslėgto oro kokybė pagal ISO8573-1:2010 [7:4:4]
Reikalavimai darbinei ir valdymo terpei	Negalima naudoti tepamo oro.
Aplinkos apribojimai ir vidutinė temperatūra	susijęs su junginėjimo dažniu
Atsparumo korozijai klasė CRC	2 - Moderate corrosion stress
PWIS conformity	VDMA24364-B2-L
Saugojimo temperatūra	-20 ... 50 °C
Maksimali leidžiama magneto paviršiaus temperatūra	120 °C
Terpės temperatūra	-5 ... 60 °C
Aplinkos temperatūra	-5 ... 60 °C
Maksimalus įtempimo momentas, vožtuvo montavimas	0,7 Nm
Produkto svoris	75 g
Elektrinis pajungimas	3- šerdys Kabelis
Kabelio ilgis	2,5 m
Montavimo tipas	Ant pajungimo pado
Pneumatinis pajungimas, portas 1	Pajungimo padas
Pneumatinis pajungimas, portas 2	Pajungimo padas
Informacija	atitinka RoHS
Material seals	HNBR
Material housing	PA - sustiprintas PPS- sustiprintas
Material cable sheath	PUR
Material screws	Plienas