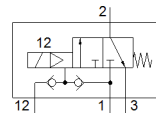
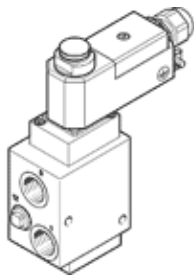


# Elektromagnetinis skirstytuvas VOFC-L-M32C-MC-G12-1UK4-EX4ME

Gaminio numeris: 562880

FESTO



## Tech. Duomenys

Savybės	Reikšmė
Skirstytuvo funkcija	3/2 uždaras, vienos ritės
Veikimo būdas	elektrinis
Plotis	51 mm
Standartinis nominalus srauto debitas	3.000 l/min
Darbinis slėgis	2 ... 8 bar
Konstrukcija	vožtuvas su plunžeriu valdomu per stiprintuvą
Numetimo tipas	mechaninė spyruoklė
Apsaugos klasė	IP65
Nominalus dydis	12 mm
Sandaravimo principas	švelnus
Montavimo pozicija	Bet koks
Rankinis valdymas	nėra
Valdymo tipas	valdoma
Valdomas oro tiekimas	išorinis Vidinis
Srauto kryptis	nevernuojamas
Safety Integrity Level (SIL)	iki SIL 4 High Demand režimas iki SIL 4 Low Demand režimas
Nuoroda į darbinį slėgį	0 - 8 bar with external pilot air
Įpūtimo srautas Kv	3,8 m3/h
Išleidimo Srautas Kv	3,8 m3/h
Išjungimo laikas	12 ms
Įjungimo laikas	20 ms
Budėjimo ciklas	100%
Ritės charakteristikos duomenys	24 V AC: 1.8 VA 24 V DC: 1.8 W
Leistini įtampos svyravimai	-15 % / +10 %
ATEX kategorijos dujos	II 2G
Dujų rūšis apsaugai nuo sproginimo	Ex emb II T6, T5
ATEX kategorijos dulkės	II 2D
Dulkių rūšis apsaugai nuo sproginimo	Ex tD A21 IP65 T80°C, T95°C
Nesprogi aplinkos temperatūra	T5: -20°C ≤ Ta ≤ +60°C T6: -20°C ≤ Ta ≤ +50°C T80°C: -20°C ≤ Ta ≤ +50°C T95°C: -20°C ≤ Ta ≤ +60°C
Skyriaus sertifikatas	PTB 08 ATEX 2042 X
Darbinė terpė	Suslėgto oro kokybė pagal ISO8573-1:2010 [-:-:-]
CE ženklas (žr. deklaraciją)	atitinka EU-Ex apsaugos reikalavimus (ATEX)
Atsparumo korozijai klasė CRC	4
Terpės temperatūra	-25 ... 60 °C
Produkto svoris	1.210 g
Elektrinis pajungimas	Gnybtų dėžutė, kabelio prieigos sriegis M20x1,5
Pneumatinis pajungimas, portas 1	G1/2
Pneumatinis pajungimas, portas 2	G1/2
Pneumatinis pajungimas, portas 3	G1/2
Informacija	Turi PWIS medžiagų atitinka RoHS
Informacija apie sandariklius	NBR
Informacija apie tvirtinimą	Aliuminis Kietai metalizuotas