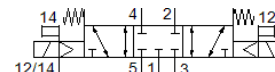


Elektromagnetinis skirstytuvas VSVA-B-P53C-ZD-D1-1R5L

Gaminio numeris: 561376

FESTO



Tech. Duomenys

Savybės	Reikšmė
Skirstytuvo funkcija	5/3 uždaras
Veikimo būdas	elektrinis
Plotis	42 mm
Standartinis nominalus srauto debitas	1.300 l/min
Operating pressure MPa	-0,09 ... 1,6 MPa
Darbinis slėgis	-0,9 ... 16 bar
Konstrukcija	Stūmoklio šliaužiklis
Leidimas	c UL us - Recognized (OL)
Apsaugos klasė	IP65 NEMA 4
Nominalus dydis	11 mm
Tinklelio matmuo	43 mm
Oro išmetimo funkcija	droseliuojamas Via throttle plate Via individual sub-base
Sandaravimo principas	švelnus
Montavimo pozicija	Bet koks
Atitinka standartus	ISO 5599-1
Rankinis valdymas	fiksavimas Stūmimas
Valdymo tipas	valdoma
Valdomas oro tiekimas	išorinis
Srauto kryptis	Bet koks
Overlap	Positive overlap
Signal status display	LED
Pilot pressure MPa	0,3 ... 1 MPa
Valdymo slėgis	3 ... 10 bar
Vožtuvo srauto greitis	1.900 l/min
Pralaidumas skirstytuvo, montuojamo ant atskiros plokštės.	1.400 l/min
Pralaidumas skirstytuvo, montuojamo į bloką.	1.300 l/min
Išjungimo laikas	65 ms
Įjungimo laikas	22 ms
Budėjimo ciklas	100 %
Didž.teigiamas testavimo impulsas prie loginio 0	1.400 μs
Didž.neigiamas testavimo impulsas prie loginio 1	900 μs
Ritės charakteristikos duomenys	24 V DC: 1.6 W
Leistini įtampos svyravimai	+/- 10 %
Darbinė terpė	Suslėgto oro kokybė pagal ISO8573-1:2010 [7:4:4]
Reikalavimai darbinei ir valdymo terpei	Galima naudoti oro tepimą (pradėjus tepti, tolimesniam darbui oro tepimas būtinas)
Atsparumas vibracijoms	Tinkamumo transportui patikra, 2 sunkumo lygio pagal FN 942017-4 ir EN 60068-2-6
Atsparumas smūgiams	Shock test with severity level 2 in accordance with FN 942017-5 and EN 60068-2-27
Atsparumo korozijai klasė CRC	0 - No corrosion stress
PWIS conformity	VDMA24364-B1/B2-L

Savybės	Reikšmė
Terpės temperatūra	-5 ... 50 °C
Sąlyginė oro drėgmė	0 - 90 %
Valdymo terpė	Suslėgto oro kokybė pagal ISO8573-1:2010 [7:4:4]
Aplinkos temperatūra	-5 ... 50 °C
Produkto svoris	456 g
Elektrinis pajungimas	3-poliai M12x1 Centrinis kištukas apvalios konstrukcijos
Montavimo tipas	Ant pajungimo pado
Pagalbinis valdymo oro portas 12/14	Pajungimo plokštė pagal ISO 5599-1, dydis 1
Valdomas išmetimo portas 82/84	Pasirenkamas Standartiškai oro išmetimas ne per portą oro išmetimas per portą
Pneumatinis pajungimas, portas 1	Pajungimo plokštė pagal ISO 5599-1, dydis 1
Pneumatinis pajungimas, portas 2	Pajungimo plokštė pagal ISO 5599-1, dydis 1
Pneumatinis pajungimas, portas 3	Pajungimo plokštė pagal ISO 5599-1, dydis 1
Pneumatinis pajungimas, portas 4	Pajungimo plokštė pagal ISO 5599-1, dydis 1
Pneumatinis pajungimas, portas 5	Pajungimo plokštė pagal ISO 5599-1, dydis 1
Informacija	atitinka RoHS
Material seals	FPM HNBR NBR
Material housing	Padengtas aliuminiu PA
Material screws	Plienas Galvanizuota