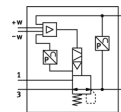
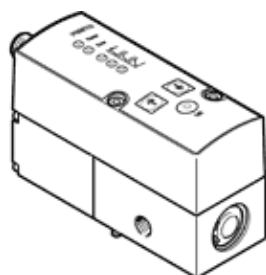


# Proporcinis slėgio reguliatorius VPPM-6L-L-1-G18-0L10H-V1P

Gaminio numeris: 559780

FESTO



## Tech. Duomenys

Savybės	Reikšmė
Nominalus skersmuo, hermetizacija	6 mm
Nominalus skersmuo, išmetimas	4,5 mm
Veikimo būdas	elektrinis
Sandarinio principas	švelnus
Montavimo pozicija	Bet koks
Konstrukcija	Pagalbinio vožtuvo veikiamas membraninis reguliatorius
Atsparumas trumpam jungimui	visoms elektrinėms jungtims
Saugos instrukcijos	VPPE saugumo padėtis: nutraukus maitinimo kabelį, išėjimo slėgis nereguliuojamas
Apsaugotas nuo poliariškumo pakeitimo	visoms elektrinėms jungtims
Numetimo tipas	mechaninė spyruoklė
Valdymo tipas	valdoma
Skirstytuvo funkcija	3- kanalų proporcinis skirstytuvas
Displėjaus tipas	LED
Slėgio valdymo diapazonas	0,1 ... 10 bar
Jėjimo slėgis 1	0 ... 11 bar
Maksimali slėgio histerezė	0,05 bar
Standartinis nominalus srauto debitas	1.400 l/min
Nominalus DC įtampos lygis	21,6 ... 26,4 V
Budėjimo ciklas	100%
Maksimalus elektrinės galios sunaudojimas	7 W
Liekamoji pulsacija	10 %
Darbinė terpė	Suslėgto oro kokybė pagal ISO8573-1:2010 [7:4:4] Inert gases
Note on operating and pilot medium	Lubricated operation not possible
CE ženklas (žr. deklaraciją)	atitinka EU-EMV reikalvimus
Atsparumo korozijai klasė CRC	2
Terpės temperatūra	10 ... 50 °C
Apsaugos klasė	IP65
Aplinkos temperatūra	0 ... 50 °C
Leidimas	C-Tick c UL us - Recognized (OL)
Produkto svoris	400 g
Tiesiškumo paklaida, FS	2 %
Temperatūros koeficientas	0,04 %/K
FS besikartojantis veikimas	0,5 %
Elektrinis pajungimas	Kištukas M12 8-poliai
Montavimo tipas	Su kiauryme su priedais Pasirenkamas
Pneumatinis pajungimas, portas 1	G1/8
Pneumatinis pajungimas, portas 2	G1/8
Pneumatinis pajungimas, portas 3	G1/8
Informacija	atitinka RoHS
Informacija apie tvirtinimą	Aliuminio liejinys anoduotas