

# Elektromagnetinis skirstytuvas CPV14-M1H-2OLS-2GLS-K-1/8

Gaminio numeris: 559653

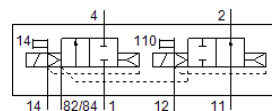
Classic - nicht für Neukonstruktionen verwenden

FESTO

Skirstytuvų salai CPV. Skirstytuvo korpuse yra du 2/2- tipo skirstytuvai, vienas normaliai uždaras, kitas normaliai atviras.

Šis tipas tinkamas vakuumui.

Modern alternatives can be found by entering the first four characters of the type code in the search field.



## Tech. Duomenys

Savybės	Reikšmė
Skirstytuvo funkcija	2x2/2 atviras/uždaras, vienos ritės
Veikimo būdas	elektrinis
Skirstytuvo dydis	14 mm
Standartinis nominalus srauto debitas	800 l/min
Operating pressure MPa	-0,09 ... 1 MPa
Darbinis slėgis	-0,9 ... 10 bar
Konstrukcija	Stūmoklio šliaužiklis
Numetimo tipas	Oro spyruoklė
Apsaugos klasė	IP65
Nominalus dydis	6 mm
Oro išmetimo funkcija	nedroselijuojantis
Sandarinio principas	švelnus
Montavimo pozicija	Bet koks
Rankinis valdymas	fiksavimas Stūmimas
Valdymo tipas	valdoma
Valdomas oro tiekimas	išorinis Vidinis
Srauto kryptis	nereversuojamas
Overlap	Positive overlap
Pilot pressure MPa	0,3 ... 0,8 MPa
Valdymo slėgis	3 ... 8 bar
b reikšmė	0,37
C reikšmė	3,2 l/sbar
Išjungimo laikas	16 ms
Ijungimo laikas	13 ms
Budėjimo ciklas	100% with holding current reduction
Elektros galios suvartojimas	0,65 W
Didž.teigiamas testavimo impulsas prie loginio 0	1.400 μs
Didž.neigiamas testavimo impulsas prie loginio 1	400 μs
Darbinė terpė	Suslėgto oro kokybė pagal ISO8573-1:2010 [7:4:4]
Reikalavimai darbinei ir valdymo terpei	Galima naudoti oro tepimą (pradėjus tepti, tolimesniam darbui oro tepimas būtinas)
Atsparumas vibracijoms	Tinkamumo transportui patikra, 2 sunkumo lygio pagal FN 942017-4 ir EN 60068-2-6
Atsparumas smūgiams	Shock test with severity level 2 in accordance with FN 942017-5 and EN 60068-2-27
Atsparumo korozijai klasė CRC	2 - Moderate corrosion stress
PWIS conformity	VDMA24364-B1/B2-L
Saugojimo temperatūra	-20 ... 40 °C

Savybės	Reikšmė
Terpės temperatūra	-5 ... 50 °C
Aplinkos temperatūra	-5 ... 50 °C
Produkto svoris	120 g
Montavimo tipas	Su kiauryme
Pagalbinis valdymo oro portas 12/14	Bendroji linija
Valdomas išmetimo portas 82/84	Bendroji linija
Pneumatinis pajungimas, portas 1	Bendroji linija su slėgio atjungimu
Pneumatinė jungtis, 11	Bendroji linija su slėgio atjungimu
Pneumatinis pajungimas, portas 2	G1/8
Pneumatiniai portai 3/5 sujungti	Bendroji linija
Pneumatinis pajungimas, portas 4	G1/8
Informacija	atitinka RoHS
Material seals	HNBR NBR
Material housing	Padengtas aliuminiu Žalvaris POM PPS Plienas