

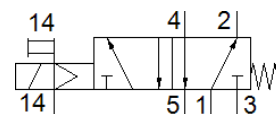
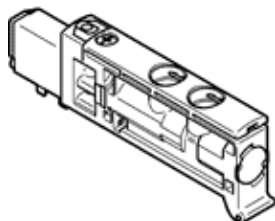
Elektromagnetinis skirstytuvas VUVB-ST12-M52-MZH-QX-D-1T1

Gaminio numeris: 558369

Classic - nicht für Neukonstruktionen verwenden

FESTO

Modern alternatives can be found by entering the first four characters of the type code in the search field.



Tech. Duomenys

Savybės	Reikšmė
Skirstytuvo funkcija	5/2 vienos ritės
Veikimo būdas	elektrinis
Skirstytuvo dydis	12 mm
Standartinis nominalus srauto debitas	240 ... 400 l/min
Operating pressure MPa	0,28 ... 0,8 MPa
Darbinis slėgis	2,8 ... 8 bar
Konstrukcija	Skirstytuvas grąžinamas spyruokle
Numetimo tipas	mechaninė spyruoklė
Apsaugos klasė	IP65
Nominalus dydis	4 mm
Oro išmetimo funkcija	nedroselijuojantis
Sandarinio principas	švelnus
Montavimo pozicija	Bet koks
Rankinis valdymas	Stūmimas
Valdymo tipas	valdoma
Valdomas oro tiekimas	išorinis
Srauto kryptis	nereversuojamas
Nuoroda į darbinį slėgį	0 - 0.8 MPa with external pilot air 0 - 8 bar with external pilot air
Pilot pressure MPa	0,28 ... 0,8 MPa
Valdymo slėgis	2,8 ... 8 bar
Išjungimo laikas	14 ms
Ijungimo laikas	6 ms
Budėjimo ciklas	100 %
Didž.teigiamas testavimo impulsas prie loginio 0	800 μs
Didž.neigiamas testavimo impulsas prie loginio 1	300 μs
Ritės charakteristikos duomenys	24 V DC: 1 W
Leistini įtampos svyravimai	+/- 10 %
Darbinė terpė	Suslėgto oro kokybė pagal ISO8573-1:2010 [7:4:4]
Reikalavimai darbinei ir valdymo terpei	Galima naudoti oro tepimą (pradėjus tepti, tolimesniam darbui oro tepimas būtinas)
Atsparumas vibracijoms	Transport application test with severity level 1 as per FN 942017-4 and EN 60068-2-6
Atsparumas smūgiams	Shock test with severity level 1 in accordance with FN 942017-5 and EN 60068-2-27
Atsparumo korozijai klasė CRC	0 - No corrosion stress
PWIS conformity	VDMA24364-B1/B2-L
Terpės temperatūra	-5 ... 60 °C
Garso slėgio lygis	85 dB(A)
Aplinkos temperatūra	-5 ... 60 °C
Produkto svoris	27,8 g
Elektrinis pajungimas	per kontaktinę plokštę
Montavimo tipas	Ant pajungimo pado

Savybės	Reikšmė
Pagalbinis valdymo oro portas 14	Pajungimo padas
Pneumatinis pajungimas, portas 1	Pajungimo padas
Pneumatinis pajungimas, portas 3	Pajungimo padas
Pneumatinis pajungimas, portas 5	Pajungimo padas
Informacija	atitinka RoHS
Material seals	NBR TPE-U(PU)
Material housing	PA - sustiprintas
Material Piston slide	Aliuminio liejinys