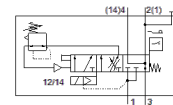
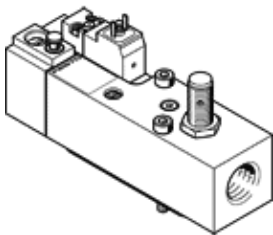


Slėgio sudarymo vožtuvas VABF-S6-1-P5A4-N12-4-1-P

Gaminio numeris: 558232

FESTO



Tech. Duomenys

Savybės	Reikšmė
Didž.teigiamas testavimo impulsas prie loginio 0	2.500 μs
Didž.neigiamas testavimo impulsas prie loginio 1	1.400 μs
Atsparumas vibracijoms	Tinkamumo transportui patikra, 2 sunkumo lygio pagal FN 942017-4 ir EN 60068-2-6
Atsparumas smūgiams	Shock test with severity level 2 in accordance with FN 942017-5 and EN 60068-2-27
Paremtas standartu	ISO 5599-2
Veikimo būdas	elektrinis
Sandarinio principas	švelnus
Montavimo pozicija	Bet koks
Rankinis valdymas	fiksavimas Elektrinis valdymo signalas grąžina į pradinę padėtį
Konstrukcija	Stūmoklio šliaužiklis
Numetimo tipas	mechaninė spyruoklė
Valdymo tipas	valdoma
Valdomas oro tiekimas	Vidinis
Srauto kryptis	nereversuojamas
Skirstytuvo funkcija	Slėgio sukėlimo funkcija
Komutavimo elemento funkcija	Normaliai atviras kontaktas
Pastaba priverstinei dinamizacijai	Persijungimo dažnis mažiausiai 1/ per mėn.
Switching position sensing	Perjungimo vieta su jutikliu
Operating pressure MPa	0,2 ... 1,2 MPa
Darbinis slėgis	2 ... 12 bar
Perjungimo slėgio nustatymas	0,4 MPa
Nominalus oro pralaidumas pripildant	3.000 l/min
Nominalus oro pralaidumas nuorinant.	3.300 l/min
Nominali darbinė nuolatinė įtampa	24 V
Ritės charakteristikos duomenys	24 V DC: 2.5 W
Leistini įtampos svyravimai	+/- 10 %
Darbinė terpė	Suslėgto oro kokybė pagal ISO8573-1:2010 [7:4:4]
Reikalavimai darbinei ir valdymo terpei	Galima naudoti oro tepimą (pradėjus tepti, tolimesniam darbui oro tepimas būtinas)
Atsparumo korozijai klasė CRC	0 - No corrosion stress
PWIS conformity	VDMA24364-B1/B2-L
Apsaugos klasė	IP65 NEMA 4
Aplinkos temperatūra	-5 ... 50 °C
Produkto svoris	605 g
Elektrinis pajungimas	Plug pattern type C to EN 175301-803 Kištukas pagal EN 175301-803 Kubinės konstrukcijos
Jutiklio pajungimas	Kištukas 4-poliai M12x1
Montavimo tipas	Ant pajungimo pado

Savybės	Reikšmė
Pagalbinis valdymo oro portas 12/14	1 dydžio pajungimo plokštė pagal ISO 5599-2
Pneumatinis pajungimas, portas 1	1 dydžio pajungimo plokštė pagal ISO 5599-2
Pneumatinis pajungimas, portas 2	1 dydžio pajungimo plokštė pagal ISO 5599-2
Pneumatinis pajungimas, portas 3	G1/2
Pneumatinis pajungimas, portas 4	1 dydžio pajungimo plokštė pagal ISO 5599-2
Informacija	atitinka RoHS
Material seals	HNBR NBR
Material housing	Aliuminio liejinys
Material screws	Plienas Galvanizuota