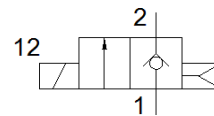
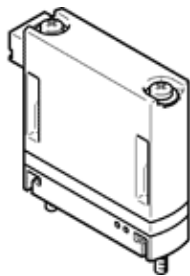


Elektromagnetinis skirstytuvas MHJ9-HF

Gaminio numeris: 553117

FESTO



Tech. Duomenys

Savybės	Reikšmė
Skirstytuvo funkcija	2/2 uždaras, vienos ritės
Veikimo būdas	elektrinis
Plotis	9 mm
Standartinis nominalus srauto debitas	160 l/min
Operating pressure MPa	0,05 ... 0,6 MPa
Darbinis slėgis	0,5 ... 6 bar
Konstrukcija	Skirstytuvas be gražinimo spyruoklės
Numetimo tipas	Oro spyruoklė
Apsaugos klasė	IP40
Tinklelio matmuo	9,5 mm
Naudojimo sąlygos pagal DIN VDE 0580	S3 50% 20 min. Montuojant į blokus S3 15% 20 min. Montuojant į blokus
Nuoroda veikimui	Nenaudoti be srauto.
Sandarinimo principas	Sunkus
Montavimo pozicija	Bet koks
Rankinis valdymas	nėra
Valdymo tipas	tiesioginis
Srauto kryptis	nereversuojamas
b reikšmė	0,36
C reikšmė	0,66 l/sbar
Maksimalus perjungimo dažnis	500 Hz
Switching time on at 0.4 MPa (4 bar, 58 psi) and 24 V in new condition	1 ms
Switching time off at 0.4 MPa (4 bar, 58 psi) and 24 V in new condition	0,5 ms
Switching time on at 0.4 MPa (4 bar, 58 psi) and 48 V in new condition	0,8 ms
Switching time off at 0.4 MPa (4 bar, 58 psi) and 48 V in new condition	0,4 ms
Switching time on at 0.4 MPa (4 bar, 58 psi) and 12 V in new condition	1,4 ms
Switching time off at 0.4 MPa (4 bar, 58 psi) and 12 V in new condition	0,6 ms
Switching time on at 0.05 MPa (0.5 bar, 7.25 psi) and 24 V in new condition	0,9 ms
Switching time off at 0.05 MPa (0.5 bar, 7.25 psi) and 24 V in new condition	0,7 ms
Switching time on at 0.6 MPa (6 bar, 87 psi) and 24 V in new condition	1,3 ms
Switching time off at 0.6 MPa (6 bar, 87 psi) and 24 V in new condition	0,5 ms
Išjungimo laiko tolerancija	+15 %/-25 %
Ijungimo laiko tolerancija	+/-15 %
Nominalus DC įtampos lygis	12 ... 53 V
Pastaba dėl darbinės įtampos	Tik su kabeliu MHJ9-KMH...
Ritės atsparumas	5 Ohm
Darbinė terpė	Suslėgto oro kokybė pagal ISO8573-1:2010 [7:4:4]
Reikalavimai darbinei ir valdymo terpei	Negalima naudoti tepamo oro.
Aplinkos apribojimai ir vidutinė temperatūra	susijęs su junginėjimo dažniu
Atsparumo korozijai klasė CRC	2 - Moderate corrosion stress
PWIS conformity	VDMA24364-B2-L
Saugojimo temperatūra	-20 ... 50 °C
Maksimali leidžiama magneto paviršiaus temperatūra	120 °C
Terpės temperatūra	-5 ... 60 °C
Aplinkos temperatūra	-5 ... 60 °C
Maksimalus įtempimo momentas, vožtuvo montavimas	0,28 Nm

Savybės	Reikšmė
Produkto svoris	25 g
Elektrinis pajungimas	2- poliai Jungtis KMH
Montavimo tipas	Ant pajungimo pado
Pneumatinis pajungimas, portas 1	Pajungimo padas
Pneumatinis pajungimas, portas 2	Pajungimo padas
Informacija	atitinka RoHS
Material seals	HNBR
Material housing	PA - sustiprintas
Material screws	Plienas