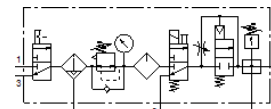
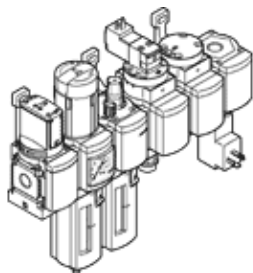


# Oro paruošimo bloką kombinacija MSB6N-1/2:C3J2M1D7A1F3-WP

Gaminio numeris: 550502

FESTO

Susideda iš rankinio įjungimo vožtuvo, filtro regulatoriaus, tepalinės, elektrinio įjungimo vožtuvo, pneumatinio minkštos pradžios vožtuvo, paskirstymo modulio su slėgio jungikliu be indikacijos, elementų montavimui prie plokštės. Maksimalus slėgis 9 barai, 40 μm filtras, su manometru, užrakinama reguliavimo rankenėlė, plastikinė kolba su plastikine kolbos apsauga, automatinis kondensato išleidimas, srauto kryptis iš kairės į dešinę.



## Tech. Duomenys

| Savybės                                 | Reikšmė  |
|---|--|
| Dydis                                   | 6  |
| Serijos                                 | MS   |
| Vykdklio užraktas                       | Pasukama rankenėlė su užraktu<br>Su priedais, užrakinamas  |
| Montavimo pozicija                      | vertikalus +/- 5°  |
| Filtravimo laipsnis                     | 40 μm  |
| Kondensato drena                        | Pilnai automatizuota   |
| Konstrukcija                            | Tvirtinimo elementas<br>Paleidimo vožtuvas<br>Slėgio jutiklis<br>Įjungimo/išjungimo vožtuvas<br>Filtrus regulatorius su manometru<br>Standartinis tepalo išpurškėjas |
| Valdiklio funkcija                      | Pastovus išėjimo slėgis<br>su pirminiu slėgio kompensatoriumi<br>su antriniu išmetimu<br>su grįžtamam srauto   |
| Taurės apsauga                          | Plastikinė apsauga   |
| Manometras                              | su manometru   |
| Darbinis slėgis                         | 4,5 ... 10 bar   |
| Slėgio valdymo diapazonas               | 4 ... 9 bar  |
| Standartinis nominalus srauto debitas   | 2.300 l/min  |
| Ritės charakteristikos duomenys         | 24 V DC: 2.5 W   |
| Darbinė terpė                           | Suslėgto oro kokybė pagal ISO8573-1:2010 [7:4:4]<br>Inertinės dujos  |
| Reikalavimai darbinei ir valdymo terpei | Galima naudoti oro tepimą (pradėjus tepti, tolimesniam darbui oro tepimas būtinas)   |
| Atsparumo korozijai klasė CRC           | 2 - Moderate corrosion stress  |
| PWIS conformity                         | VDMA24364-B1/B2-L  |
| Saugojimo temperatūra                   | -10 ... 60 °C  |
| Food-safe                               | See Supplementary material information   |
| Oro švarumo klasė išėjime               | Suslėgto oro kokybė pagal ISO8573-1:2010 [7:4:-]   |
| Terpės temperatūra                      | 5 ... 50 °C  |
| Aplinkos temperatūra                    | 5 ... 50 °C  |
| Produkto svoris                         | 4.000 g  |
| Montavimo tipas                         | su priedais  |
| Pneumatinis pajungimas, portas 1        | 1/2 NPT  |
| Pneumatinis pajungimas, portas 2        | 1/2 NPT  |
| Pneumatinis pajungimas, portas 3        | G1/2   |
| Informacija                             | atitinka RoHS  |
| Material housing                        | Padengtas aliuminiu  |
| Material bowl                           | PC   |