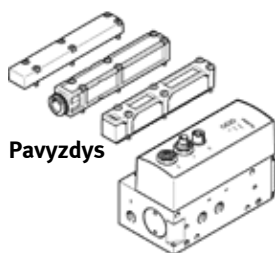


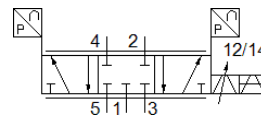
Proporcinis skirstytuvas VPWP-8-

Gaminio numeris: 550172

FESTO



Pavyzdys



Tech. Duomenys

Pilnas duomenų lapas- atskiros reikšmės priklauso nuo Jūsų konfigūracijos.

Savybės	Reikšmė
Nominalus dydis	8 mm
Veikimo būdas	elektrinis
Sandarinio principas	Sunkus
Montavimo pozicija	Bet koks Horizontalus (ekranas į viršų) Jei vožtuvas yra perkeliamas, jis turi būti montuojamas kampu į judėjimo kryptį
Konstrukcija	Stūmoklio šliaužiklis su įmontuotu slėgio jutikliu
Numetimo tipas	Magnetinė spyruoklė
Saugos instrukcijos	Saugi padėtis VPWP
Valdymo tipas	tiesioginis
Srauto kryptis	nevernuojamas
Skirstytuvo funkcija	5/3-Proporcinis skirstytuvas, uždarytas
Būsenų indikavimas	LED geltona = PL(galingumas įjungtas) LED žalia = galingumas LED rot = klaida
Operating pressure MPa	0 ... 1 MPa
Darbinis slėgis	0 ... 10 bar
Darbinis slėgis, pozicionavimas / Soft Stop	4 ... 8 bar
Nominal operating pressure	0,6 MPa
Nominalus darbinis slėgis	6 bar
Nominal operating pressure (psi)	87 psi
Standartinis nominalus srauto debitas	1.400 l/min
Nominali darbinė nuolatinė įtampa	24 V
Nominalus DC įtampos lygis	18 ... 30 V
Apkrovos įtampos diapozonas DC	18 ... 30 V
Didžiausia įtampinio išėjimo apkrovimo srovė	500 mA
Didžiausia diskretinio išėjimo apkrovimo srovė	500 mA
Didžiausias sklendės pavaros srovės sunaudojimas	1,2 A
Maksimalus srovės sunaudojimas, logika	0,15 A
Nominali įtampa DC	24 V
Diskretinių išėjimų maitinimo įtampa	24 V įtampa
Įtampinio išėjimo maitinimo įtampa	24 V įtampa
Leidimas	RCM Mark
CE ženklas (žr. deklaracija)	atitinka EU-EMV reikalvims atitinka EU-Ex apsaugos reikalavims (ATEX) in accordance with EU RoHS directive
UKCA marking (see declaration of conformity)	To UK instructions for EMC To UK EX instructions To UK RoHS instructions
ATEX kategorijos dujos	II 3G
Dujų rūšis apsaugai nuo sprogiemo	Ex nA IIC T5 X Gc
Nesprogi aplinkos temperatūra	0°C ≤ Ta ≤ +50°C
Darbinė terpė	Suslėgto oro kokybė pagal ISO8573-1:2010 [6:4:4]

Savybės	Reikšmė
Reikalavimai darbinei ir valdymo terpei	Negalima naudoti tepamo oro.
Atsparumo korozijai klasė CRC	1 - Low corrosion stress
PWIS conformity	VDMA24364-B1/B2-L
Terpės temperatūra	0 ... 50 °C
Apsaugos klasė	IP65 Sumontuotas
Aplinkos temperatūra	0 ... 50 °C
Produkto svoris	1.060 g
Slėgio atskaita	0,01 bar
Tiesiškumo paklaida, FS	< 1,5 %
FS besikartojantis veikimas	< 1 %
Išpildymas 24 V išėjimo įtampa	Teigiama logika (PNP) Be elektrinės izoliacijos Apsaugotas nuo trumpo sujungimo Gražinkite be pažeidimų
Išpildymas skaitmeninis išėjimas	Pagal IEC 61131-2 Teigiama logika (PNP) Be elektrinės izoliacijos Apsaugotas nuo trumpo sujungimo Gražinkite be pažeidimų
Valdymo sąsaja	Skaitmeninis CAN-Bus su Festo protokolu Integruotas liniją užbaigiantis rezistorius
Elektrinis sujungimas, fieldbus sąsaja IN	Kištukas M9 5-poliai
Elektrinis sujungimas, fieldbus sąsaja OUT	Kištuko lizdas M9 5-poliai
Magistralinio ryšio elektrinė jungtis	Kištuko lizdas M8 4-poliai
Montavimo tipas	Su kiauryme su priedais
Prieigų spalva	Prieiga 2: mėlyna Prieiga 4: juoda
Pneumatinis pajungimas, portas 1	G1/4
Pneumatinis pajungimas, portas 2	G1/4
Pneumatinis pajungimas, portas 3	G1/4
Pneumatinis pajungimas, portas 4	G1/4
Pneumatinis pajungimas, portas 5	G1/4
Informacija	atitinka RoHS
Material cover	PA - sustiprintas
Material housing	Aliuminio liejinys anoduotas