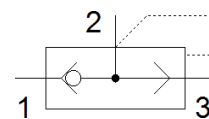
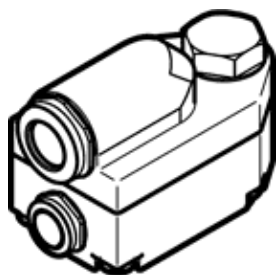


Greito išleidimo vožtuvas VBQF-D-G18-Q6

Gaminio numeris: 547534

FESTO



Tech. Duomenys

Savybės	Reikšmė
Skirstytuvo funkcija	Greitas išmetimas
Pneumatinis pajungimas, portas 1	QS-6
Pneumatinis pajungimas, portas 2	G1/8
Montavimo tipas	Su sriegiu
Standard nominal flow rate, exhaust 0.6-0.5 MPa (6-5 bar, 87-72.5 psi)	850 l/min
Standard flow rate exhaust 0.6-0 MPa (6-0 bar, 87-0 psi)	1.300 l/min
Standard nominal flow rate pressurisation 0.6-0.5 MPa (6-5 bar, 87-72.5 psi)	350 l/min
Darbinis slėgis	0,2 ... 10 bar
Aplinkos temperatūra	-10 ... 60 °C
Material housing	Padengtas aliuminiu Cinkuota
Darbinė terpė	Suslėgto oro kokybė pagal ISO8573-1:2010 [7:4:4]
Nominalus dydis	5 mm
Montavimo pozicija	Bet koks
Reikalavimai darbinei ir valdymo terpei	Galima naudoti oro tepimą (pradėjus tepti, tolimesniam darbui oro tepimas būtinas)
Atsparumo korozijai klasė CRC	1 - Low corrosion stress
PWIS conformity	VDMA24364-B1/B2-L
Švaros klasė	ISO class 4
Terpės temperatūra	-10 ... 60 °C
Produkto svoris	105 g
Pneumatinis pajungimas, portas 3	QS-8
Informacija	atitinka RoHS
Material seals	NBR