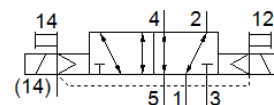


Elektromagnetinis skirstytuvas VSVA-B-B52-ZH-A2-3AC1

Gaminio numeris: 547235

FESTO

Su kvadratinu kištuku, forma C



Tech. Duomenys

Savybės	Reikšmė
Skirstytuvo funkcija	5/2 bistabilus
Veikimo būdas	elektrinis
Skirstytuvo dydis	18 mm
Standartinis nominalus srauto debitas	550 l/min
Operating pressure MPa	-0,09 ... 1 MPa
Darbinis slėgis	-0,9 ... 10 bar
Konstrukcija	Stūmoklio šliaužiklis
CE ženklas (žr. deklaraciją)	atitinka EU reikalavimus žemose įtampose
UKCA marking (see declaration of conformity)	To UK instructions for EMC
Apsaugos klasė	IP65 NEMA 4
Nominalus dydis	5 mm
Oro išmetimo funkcija	droseliuojamas
Sandarinimo principas	švelnus
Montavimo pozicija	Bet koks
Atitinka standartus	ISO 15407-1 VDMA 24563
Rankinis valdymas	Stūmimas
Valdymo tipas	valdoma
Valdomas oro tiekimas	išorinis
Srauto kryptis	reversuojamas
Overlap	Positive overlap
Signal status display	LED
Pilot pressure MPa	0,3 ... 1 MPa
Valdymo slėgis	3 ... 10 bar
Vožtuvo srauto greitis	750 l/min
Pralaidumas skirstytuvo, montuojamo ant atskiros plokštės.	550 l/min
Pralaidumas skirstytuvo, montuojamo į bloką.	550 l/min
Reversavimo laikas	15 ms
Budėjimo ciklas	100 %
Ritės charakteristikos duomenys	230 V AC: 50/60 Hz, pick-up power 2.9 VA, holding power 2.1 VA
Leistini įtampos svyravimai	-15 % / +10 %
Darbinė terpė	Suslėgto oro kokybė pagal ISO8573-1:2010 [7:4:4]
Reikalavimai darbinei ir valdymo terpei	Galima naudoti oro tepimą (pradėjus tepti, tolimesniam darbui oro tepimas būtinas)
Atsparumas vibracijoms	Tinkamumo transportui patikra, 2 sunkumo lygio pagal FN 942017-4 ir EN 60068-2-6
Atsparumas smūgiams	Shock test with severity level 2 in accordance with FN 942017-5 and EN 60068-2-27
Atsparumo korozijai klasė CRC	0 - No corrosion stress
PWIS conformity	VDMA24364-B1/B2-L
Terpės temperatūra	-5 ... 50 °C
Sąlyginė oro drėgmė	0 - 90 %
Garso slėgio lygis	85 dB(A)

Savybės	Reikšmė
Valdymo terpė	Suslėgto oro kokybė pagal ISO8573-1:2010 [7:4:4]
Aplinkos temperatūra	-5 ... 50 °C
Maksimalus įtempimo momentas, vožtuvo montavimas	1 Nm
Produkto svoris	174 g
Elektrinis pajungimas	Plug pattern type C to EN 175301-803 su apsauginiu laidininku Pagal DIN EN 175301-803
Montavimo tipas	Ant pajungimo pado
Pagalbinis oro valdymo portas 12	Sujungimo plokštė dydis 18 mm, atitinka ISO 15407-1
Pagalbinis valdymo oro portas 14	Sujungimo plokštė dydis 18 mm, atitinka ISO 15407-1
Valdomas išmetimo portas 82/84	Standartiškai oro išmetimas ne per portą oro išmetimas per portą
Pneumatinis pajungimas, portas 1	Sujungimo plokštė dydis 18 mm, atitinka ISO 15407-1
Pneumatinis pajungimas, portas 2	Sujungimo plokštė dydis 18 mm, atitinka ISO 15407-1
Pneumatinis pajungimas, portas 3	Sujungimo plokštė dydis 18 mm, atitinka ISO 15407-1
Pneumatinis pajungimas, portas 4	Sujungimo plokštė dydis 18 mm, atitinka ISO 15407-1
Pneumatinis pajungimas, portas 5	Sujungimo plokštė dydis 18 mm, atitinka ISO 15407-1
Valdomas interfeisas	atitinka ISO 15218
Informacija	atitinka RoHS
Material seals	HNBR NBR
Material housing	Padengtas aliuminiu
Material screws	Plienas Galvanizuota