

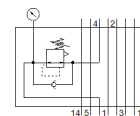
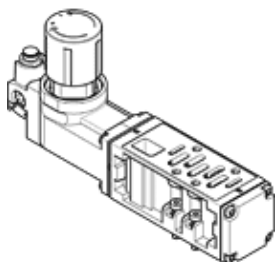
# Reguliavimo plokštė

## VABF-S1-1-R3C2-C-6

Gaminio numeris: 546819

FESTO

Skirstytuvų salai VTSA, standartinis pajungimas pagal 5599-1, iki 6 bar.



## Tech. Duomenys

| Savybės   | Reikšmė  |
|---|--|
| Plotis  | 42 mm  |
| Paremtas standartu                                | ISO 5599-1   |
| Montavimo pozicija                                | Bet koks   |
| Pneumatiniai elementai montuojami vienas ant kito | Slėgio reguliatorius per 4   |
| Valdiklio funkcija                                | Pastovus išėjimo slėgis su antriniu išmetimu                                       |
| Slėgio dydžio pasirinkimas                        | galimas  |
| Slėgio reguliavimo diapazonas Mpa                 | 0,1 ... 0,6 MPa  |
| Slėgio valdymo diapazonas                         | 1 ... 6 bar  |
| Slėgio reguliavimo diapazonas psi                 | 14,5 ... 87 psi  |
| Jėjimo slėgis 1                                   | 0,5 ... 10 bar   |
| Slėgis jėjime 1 Mpa                               | 0,05 ... 1 MPa   |
| Slėgis jėjime 1psi                                | 7,25 ... 145 psi   |
| Darbinė terpė                                     | Suslėgto oro kokybė pagal ISO8573-1:2010 [7:4:4]                                   |
| Reikalavimai darbinei ir valdymo terpei           | Galima naudoti oro tepimą (pradėjus tepti, tolimesniam darbui oro tepimas būtinas) |
| Atsparumo korozijai klasė CRC                     | 0 - No corrosion stress  |
| PWIS conformity                                   | VDMA24364-B1/B2-L  |
| Apsaugos klasė                                    | IP65<br>NEMA 4   |
| Aplinkos temperatūra                              | -5 ... 50 °C   |
| Produkto svoris                                   | 640 g  |
| vertikalaus tvirtinimo būdas                      | ant maitinimo bloko<br>ant individualios plokštės                                  |
| Manometro pajungimas                              | su išlaikymo gnybtu  |
| Informacija                                       | atitinka RoHS  |
| Material control panel                            | PA   |
| Material regulator housing                        | Padengtas aliuminiu  |