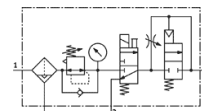


Oro paruošimo bloką kombinacija MSB6-1/2:J2D7A1-WP

Gaminio numeris: 542645

FESTO

Susideda iš filtro regulatoriaus, elektrinio įjungimo vožtuvo, pneumatinio minkštos pradžios vožtuvo, elementų montavimui prie plokštės. Maksimalus slėgis 9 barai, 40 μm filtras, su manometru, užrakinama reguliavimo rankenėlė, plastikinė kolba su plastikine kolbos apsauga, automatinis kondensato išleidimas, srauto kryptis iš kairės į dešinę.



Tech. Duomenys

| Savybės | Reikšmė |
|---|---|
| Dydis | 6 |
| Serijos | MS |
| Vykdyklio užraktas | Pasukama rankenėlė su užraktu Su priedais, užrakinamas |
| Montavimo pozicija | vertikalus +/- 5° |
| Filtravimo laipsnis | 40 μm |
| Kondensato drena | Pilnai automatizuota |
| Konstrukcija | Paleidimo vožtuvas Įjungimo/išjungimo vožtuvas Filtrų regulatorius su manometru |
| Valdiklio funkcija | Pastovus išėjimo slėgis su pirminiu slėgio kompensatoriumi su antriniu išmetimu su grįžtamu srautu |
| Taurės apsauga | Plastikinė apsauga |
| Manometras | su manometru |
| Darbinis slėgis | 4,5 ... 10 bar |
| Slėgio valdymo diapazonas | 4 ... 9 bar |
| Standartinis nominalus srauto debitas | 3.100 l/min |
| Ritės charakteristikos duomenys | 24V DC: 2,5W |
| Darbinė terpė | Suslėgto oro kokybė pagal ISO8573-1:2010 [7:4:-] Inertinės dujos |
| Reikalavimai darbinei ir valdymo terpei | Galima naudoti oro tepimą (pradėjus tepti, tolimesniam darbui oro tepimas būtinas) |
| Atsparumo korozijai klasė CRC | 2 |
| Saugojimo temperatūra | -10 ... 60 °C |
| Oro švarumo klasė išėjime | Suslėgto oro kokybė pagal ISO8573-1:2010 [7:4:4] |
| Terpės temperatūra | 5 ... 50 °C |
| Aplinkos temperatūra | 5 ... 50 °C |
| Produkto svoris | 2.400 g |
| Montavimo tipas | su priedais |
| Pneumatinis pajungimas, portas 1 | G1/2 |
| Pneumatinis pajungimas, portas 2 | G1/2 |
| Pneumatinis pajungimas, portas 3 | G1/2 |
| Informacija apie tvirtinimą | Padengtas aliuminiu |
| Informacija apie kolbą | PC |