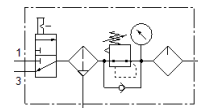
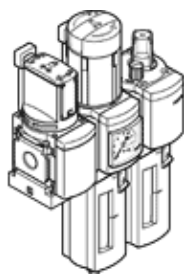


Oro paruošimo blokų kombinacija MSB6-1/2:C3J1M1-WP

Gaminio numeris: 542272

FESTO

Susideda iš rankinio įjungimo/išjungimo vožtuvo, filtro-regulatoriaus, tepalinės ir tvirtinimo plokštės. 12 bar maksimalus išėjimo slėgis, 40 µm filtras, su manometru ir rakinama regulatoriaus galvute, plastikinė kolba, rankinis kondensato nuleidimas, srauto kryptis: iš kairės į dešinę.



Tech. Duomenys

Savybės	Reikšmė
Dydis	6
Serijos	MS
Vykdklio užraktas	Pasukama rankenėlė su užraktu Su priedais, užrakinamas
Montavimo pozicija	vertikalus +/- 5°
Filtravimo laipsnis	40 µm
Kondensato drena	Rankinis pasukimas
Konstrukcija	Įjungimo/išjungimo vožtuvas Filtru regulatorius su manometru Standartinis tepalo išpurškėjas
Valdiklio funkcija	Pastovus išėjimo slėgis su pirminiu slėgio kompensatoriumi su antriniu išmetimu su grįžtamam srautu
Taurės apsauga	Plastikinė apsauga
Manometras	su manometru
Darbinis slėgis	1,5 ... 18 bar
Slėgio valdymo diapazonas	1 ... 12 bar
Standartinis nominalus srauto debitas	3.100 l/min
Darbinė terpė	Suslėgto oro kokybė pagal ISO8573-1:2010 [7:4:4] Inertinės dujos
Reikalavimai darbinei ir valdymo terpei	Galima naudoti oro tepimą (pradėjus tepti, tolimesniam darbui oro tepimas būtinas)
Atsparumo korozijai klasė CRC	2 - Moderate corrosion stress
PWIS conformity	VDMA24364-B1/B2-L
Saugojimo temperatūra	-10 ... 60 °C
Food-safe	See Supplementary material information
Oro švarumo klasė išėjime	Suslėgto oro kokybė pagal ISO8573-1:2010 [7:4:-]
Terpės temperatūra	-10 ... 60 °C
Aplinkos temperatūra	-10 ... 60 °C
Produkto svoris	1.750 g
Montavimo tipas	su priedais
Pneumatinis pajungimas, portas 1	G1/2
Pneumatinis pajungimas, portas 2	G1/2
Pneumatinis pajungimas, portas 3	G1/2
Informacija	atitinka RoHS
Material housing	Padengtas aliuminiu
Material bowl	PC