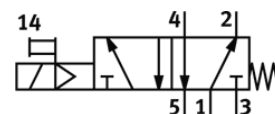
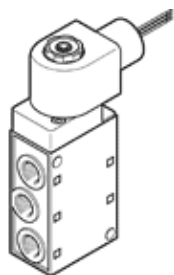


Elektromagnetinis skirstytuvas MFH-5-1/4-24-NPT-EX

Gaminio numeris: 541662

FESTO



Tech. Duomenys

| Savybės | Reikšmė |
|---|--|
| Skirstytuvo funkcija | 5/2 uždaras monostabilus |
| Veikimo būdas | elektrinis |
| Plotis | 73 mm |
| Standartinis nominalus srauto debitas | 1.000 l/min |
| Operating pressure MPa | 0,22 ... 0,8 MPa |
| Darbinis slėgis | 2,2 ... 8 bar |
| Numetimo tipas | mechaninė spyruoklė |
| Ex- apsaugos reikalavimai ne ES šalims | Class I, Div. 1 (US) Class I, Div. 2 (US) Class II, Div. 1 (US) Class II, Div. 2 (US) Class III, Div. 1 (US) Class III, Div. 2 (US) EPL Gb (US) EPL Gc (US) |
| Skyriaus sertifikatas | FM 3026030 |
| Apsaugos klasė | IP65 |
| Nominalus dydis | 7 mm |
| Oro išmetimo funkcija | droseliuojamas |
| Sandarinimo principas | švelnus |
| Montavimo pozicija | Bet koks |
| Rankinis valdymas | fiksavimas |
| Valdymo tipas | valdoma |
| Srauto kryptis | nereversuojamas |
| Overlap | Underlap |
| Išjungimo laikas | 29 ms |
| Ijungimo laikas | 10 ms |
| Ritės charakteristikos duomenys | 24 V DC: 4.6 W |
| Darbinė terpė | Suslėgto oro kokybė pagal ISO8573-1:2010 [7:4:4] |
| Reikalavimai darbinei ir valdymo terpei | Galima naudoti oro tepimą (pradėjus tepti, tolimesniam darbui oro tepimas būtinas) |
| Atsparumo korozijai klasė CRC | 1 - Low corrosion stress |
| Terpės temperatūra | -5 ... 40 °C |
| Aplinkos temperatūra | -5 ... 40 °C |
| Produkto svoris | 450 g |
| Montavimo tipas | Su kiauryme |
| Prapučiamos tūtos jungtis | Vidinis |
| Valdomas išmetimo portas 84 | M5 |
| Pneumatinis pajungimas, portas 1 | 1/4 NPT |
| Pneumatinis pajungimas, portas 2 | 1/4 NPT |
| Pneumatinis pajungimas, portas 3 | 1/4 NPT |
| Pneumatinis pajungimas, portas 4 | 1/4 NPT |
| Pneumatinis pajungimas, portas 5 | 1/4 NPT |
| Material seals | NBR PU |
| Material housing | Padengtas aliuminiu anoduotas |