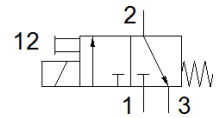
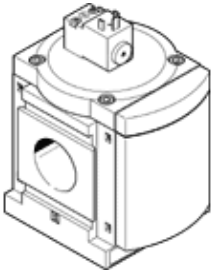


# Paleidimo vožtuvas MS12-EE-G-V24

Gaminio numeris: 541496

FESTO

Elektrinis pneumatikos elementų užpildymo slėgiu ir išleidimo vožtuvas.



## Tech. Duomenys

Savybės	Reikšmė
Konstrukcija	Stūmoklio šliaužiklis
Veikimo būdas	elektrinis
Oro išmetimo funkcija	nedroselijuojantis
Rankinis valdymas	fiksavimas Stūmimas
Numetimo tipas	mechaninė spyruoklė
Valdymo tipas	valdoma
Skirstytuvo funkcija	3/2 uždaras, vienos ritės
Darbinis slėgis	3 ... 16 bar
Standartinis nominalus srauto debitas	25.000 ... 32.000 l/min
Budėjimo ciklas	100 %
Ritės charakteristikos duomenys	24 V DC: 4.5 W
Leistini įtampos svyravimai	+/- 10 %
Darbinė terpė	Suslėgto oro kokybė pagal ISO8573-1:2010 [7:4:4] Inertinės dujos
Reikalavimai darbinei ir valdymo terpei	Galima naudoti oro tepimą (pradėjus tepti, tolimesniam darbui oro tepimas būtinas)
Atsparumo korozijai klasė CRC	2 - Moderate corrosion stress
PWIS conformity	VDMA24364-B1/B2-L
Terpės temperatūra	-10 ... 50 °C
Apsaugos klasė	IP65
Aplinkos temperatūra	-10 ... 50 °C
Montavimo tipas	Instaliavimas į liniją su priedais Pasirenkamas
Montavimo pozicija	Bet koks
Srauto kryptis	nereversuojamas
Produkto svoris	3.800 g
Pneumatinis pajungimas, portas 1	Kolektoriaus modulis
Pneumatinis pajungimas, portas 2	Kolektoriaus modulis
Pneumatinis pajungimas, portas 3	G1
Valdomas oro tiekimas	Vidinis
Elektrinis pajungimas	Pagal DIN EN 175301-803 Kubinės konstrukcijos
Material seals	NBR
Material housing	Padengtas aliuminiu