

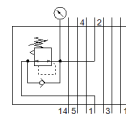
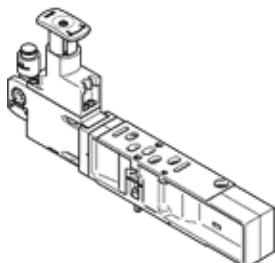
Reguliavimo plokštė

VABF-S4-1-R1C2-C-10

Gaminio numeris: 540154

FESTO

Skirstytuvų saloms VTSA ir VTSA-F, standartinis pajungimas pagal 15407-2, iki 10 bar.



Tech. Duomenys

| Savybės | Reikšmė |
|--|--|
| Plotis | 26 mm |
| Paremtas standartu | ISO 15407-2 |
| Montavimo pozicija | Bet koks |
| Valdiklio funkcija | Pastovus išėjimo slėgis su antriniu išmetimu |
| Slėgio dydžio pasirinkimas | galimas |
| Operating pressure MPa | 1 MPa |
| Darbinis slėgis | 10 bar |
| Slėgio reguliavimo diapazonas Mpa | 0,05 ... 0,85 MPa |
| Slėgio valdymo diapazonas | 0,5 ... 8,5 bar |
| Slėgio reguliavimo diapazonas psi | 7,25 ... 123,25 psi |
| Iėjimo slėgis 1 | 0,5 ... 10 bar |
| CE ženklas (žr. deklaraciją) | atitinka EU reikalavimus žemose įtampose |
| UKCA marking (see declaration of conformity) | To UK instructions for electrical equipment |
| Darbinė terpė | Suslėgto oro kokybė pagal ISO8573-1:2010 [7:4:4] |
| Reikalavimai darbinei ir valdymo terpei | Galima naudoti oro tepimą (pradėjus tepti, tolimesniam darbui oro tepimas būtinas) |
| Atsparumo korozijai klasė CRC | 0 - No corrosion stress |
| PWIS conformity | VDMA24364-B1/B2-L |
| Apsaugos klasė | IP65 NEMA 4 |
| Valdymo terpė | Suslėgto oro kokybė pagal ISO8573-1:2010 [7:4:4] |
| Aplinkos temperatūra | -5 ... 50 °C |
| Produkto svoris | 402 g |
| vertikalaus tvirtinimo būdas | ant maitinimo bloko ant individualios plokštės |
| Manometro pajungimas | su išlaikymo gnybtu |
| Material control panel | PA |
| Material regulator housing | Padengtas aliuminiu |