

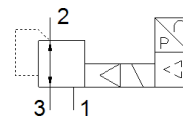
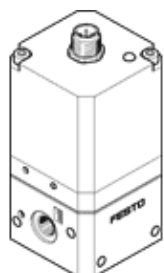
Proporcinis slėgio reguliatorius VPPE-3-1/8-6-010

Gaminio numeris: 539639

★ Kernprogramm

Slėgio reguliavimas su elektriniu nustatymu, tinka bloko montavimui

FESTO



Tech. Duomenys

Savybės	Reikšmė
Nominalus skersmuo, hermetizacija	5 mm
Nominalus skersmuo, išmetimas	2,5 mm
Veikimo būdas	elektrinis
Sandarinio principas	švelnus
Montavimo pozicija	Bet koks Pageidautina vertikaliai
Konstrukcija	valdomas stūmoklio reguliatorius
Atsparumas trumpam jungimui	visoms elektrinėms jungtims
Saugos instrukcijos	VPPE saugumo padėtis: nutraukus maitinimo kabelį, išėjimo slėgis nereguliuojamas
Apsaugotas nuo poliariškumo pakeitimo	visoms elektrinėms jungtims
Skirstytuvo funkcija	3 padėčių uždaras proporcinis slėgio reguliatorius
Operating pressure MPa	0,8 MPa
Darbinis slėgis	≤ 8 bar
Slėgio reguliavimo diapazonas Mpa	0,015 ... 0,6 MPa
Slėgio valdymo diapazonas	0,15 ... 6 bar
Iėjimo slėgis 1	6 ... 8 bar
Slėgis įėjime 1 Mpa	0,6 ... 0,8 MPa
Max. pressure hysteresis (MPa)	0,015 MPa
Maksimali slėgio histerezė	0,15 bar
Standartinis nominalus srauto debitas	850 l/min
Išjungimo laikas	1.300 ms
Ijungimo laikas	550 ms
Nominalus DC įtampos lygis	21,6 ... 26,4 V
Maksimalus srovės sunaudojimas	150 mA
Maksimalus elektrinės galios sunaudojimas	3,6 W
Liekamoji pulsacija	10 %
SETPOINT/ACTUAL reikšmės	Įtampa 0 - 10 V
Darbinė terpė	Suslėgto oro kokybė pagal ISO8573-1:2010 [7:4:4] Inertinės dujos
Reikalavimai darbinei ir valdymo terpei	Negalima naudoti tepamo oro.
Leidimas	RCM Mark c UL us - Listed (OL)
KC mark	KC-EMV
CE ženklas (žr. deklaraciją)	atitinka EU-EMV reikalvimus in accordance with EU RoHS directive
UKCA marking (see declaration of conformity)	To UK instructions for EMC To UK RoHS instructions
Skyriaus sertifikatas	UL E322346
Atsparumo korozijai klasė CRC	2 - Moderate corrosion stress
PWIS conformity	VDMA24364-B2-L
Terpės temperatūra	10 ... 50 °C
Apsaugos klasė	IP65
Aplinkos temperatūra	10 ... 50 °C

Savybės	Reikšmė
Produkto svoris	445 g
Linearity	1 %FS
Hysteresis	2,5 %FS
Reproducibility	0,5 %FS
Overall accuracy	2,25 %FS
Temperatūros koeficientas	0,04 %/K
Elektrinis pajungimas	4-poliai M12x1 Kištukas apvalios konstrukcijos
Montavimo tipas	Su kiauryme
Pneumatinis pajungimas, portas 1	G1/8
Pneumatinis pajungimas, portas 2	G1/8
Informacija	atitinka RoHS
Material housing	Aliuminio liejinys
Material membrane	NBR