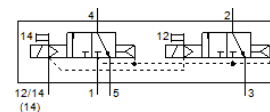
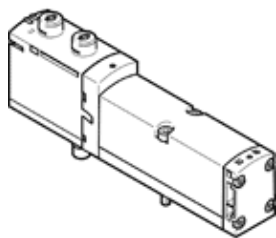


# Elektromagnetinis skirstytuvas VSVA-B-T32C-AZD-A1-1T1L

Gaminio numeris: 539150

FESTO

Skirstytuvų saloms VTSA ir VTSA-F.



## Tech. Duomenys

Savybės	Reikšmė
Skirstytuvo funkcija	2x3/2 uždaras, vienos ritės
Veikimo būdas	elektrinis
Plotis	26 mm
Standartinis nominalus srauto debitas	900 l/min
Operating pressure MPa	0,3 ... 1 MPa
Darbinis slėgis	3 ... 10 bar
Konstrukcija	Stūmoklio šliaužiklis
Leidimas	c UL us - Recognized (OL)
Apsaugos klasė	IP65 NEMA 4
Oro išmetimo funkcija	droseliuojamas Via throttle plate Via individual sub-base
Sandarinimo principas	švelnus
Montavimo pozicija	Bet koks
Rankinis valdymas	fiksavimas Stūmimas Uždengtas
Valdymo tipas	valdoma
Valdomas oro tiekimas	išorinis Vidinis
Srauto kryptis	nereversuojamas
Overlap	Positive overlap
Signal status display	LED
Pilot pressure MPa	0,3 ... 1 MPa
Valdymo slėgis	3 ... 10 bar
Vožtuvo srauto greitis	1.250 l/min
Pralaidumas skirstytuvo, montuojamo ant atskiros plokštės.	1.100 l/min
Optimizuotas srautas per pneumatiškai sujungtus skirstytuvus	1.150 l/min
Pralaidumas skirstytuvo, montuojamo į bloką.	900 l/min
Išjungimo laikas	38 ms
Ijungimo laikas	20 ms
Budėjimo ciklas	100 %
Didž.teigiamas testavimo impulsas prie loginio 0	1.500 μs
Didž.neigiamas testavimo impulsas prie loginio 1	1.200 μs
Maksimalus srovės sunaudojimas	60 mA
Nominali darbinė nuolatinė įtampa	24 V
Ritės charakteristikos duomenys	24 V DC: 1.3 W
Atsparumas smūgiams	2,5 kV
Užterštumo laipsnis	3
Leistini įtampos svyravimai	+/- 10 %
Darbinė terpė	Suslėgto oro kokybė pagal ISO8573-1:2010 [7:4:4]
Reikalavimai darbinei ir valdymo terpei	Galima naudoti oro tepimą (pradėjus tepti, tolimesniam darbui oro tepimas būtinas)

Savybės	Reikšmė
Atsparumas vibracijoms	Tinkamumo transportui patikra, 2 sunkumo lygio pagal FN 942017-4 ir EN 60068-2-6
Atsparumas smūgiams	Shock test with severity level 2 in accordance with FN 942017-5 and EN 60068-2-27
Atsparumo korozijai klasė CRC	0 - No corrosion stress
PWIS conformity	VDMA24364-B1/B2-L
Sąlyginė oro drėgmė	0 - 90 %
Valdymo terpė	Suslėgto oro kokybė pagal ISO8573-1:2010 [7:4:4]
Aplinkos temperatūra	-5 ... 50 °C
Produkto svoris	335 g
Elektrinis pajungimas	Plug-in atitinka ISO 15407-2
Montavimo tipas	Ant pajungimo pado
Pagalbinis valdymo oro portas 12/14	Maitinimo blokas, dydis 26 mm atitinka ISO 15407-2
Valdomas išmetimo portas 82/84	Pasirenkamas Standartiškai oro išmetimas ne per portą oro išmetimas per portą
Pneumatinis pajungimas, portas 1	Maitinimo blokas, dydis 26 mm atitinka ISO 15407-2
Pneumatinis pajungimas, portas 2	Maitinimo blokas, dydis 26 mm atitinka ISO 15407-2
Pneumatinis pajungimas, portas 3	Maitinimo blokas, dydis 26 mm atitinka ISO 15407-2
Pneumatinis pajungimas, portas 4	Maitinimo blokas, dydis 26 mm atitinka ISO 15407-2
Pneumatinis pajungimas, portas 5	Maitinimo blokas, dydis 26 mm atitinka ISO 15407-2
Informacija	atitinka RoHS
Material seals	FPM HNBR NBR
Material housing	Padengtas aliuminiu PA
Material screws	Plienas, cinkuotas