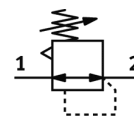


# Precizinis slėgio reguliatorius MS6-LRP-1/4-D5-A8-Z

Gaminio numeris: 538009

FESTO

Netiesiogiai valdomi reguliatoriai, darbinis slėgis iki 4 bar. slėgio išmetimas į priekį.



## Tech. Duomenys

| Savybės                                 | Reikšmė   |
|---|---|
| Dydis                                   | 6   |
| Serijos                                 | MS  |
| Vykdiklio užraktas                      | Pasukama rankenėlė su užraktu   |
| Montavimo pozicija                      | Bet koks  |
| Konstrukcija                            | preciziškas diafragminis reguliatorius  |
| Valdiklio funkcija                      | Pastovus išėjimo slėgis su antriniu išmetimu  |
| Manometras                              | G1/8" paruošta  |
| Darbinis slėgis                         | 1 ... 14 bar  |
| Slėgio valdymo diapazonas               | 0,1 ... 4 bar   |
| Maksimali slėgio histerezė              | 0,02 bar  |
| Srauto debitas, antrinis išleidimas     | >= 650 l/min  |
| Standartinis nominalus srauto debitas   | >= 1.400 l/min  |
| Darbinė terpė                           | Suslėgto oro kokybė pagal ISO8573-1:2010 [7:4:4]<br>Inertinės dujos                   |
| Reikalavimai darbinei ir valdymo terpei | Negalima naudoti tepamo oro.  |
| Atsparumo korozijai klasė CRC           | 2   |
| Saugojimo temperatūra                   | -10 ... 60 °C   |
| Terpės temperatūra                      | -10 ... 60 °C   |
| Aplinkos temperatūra                    | -10 ... 60 °C   |
| Produkto svoris                         | 1.000 g   |
| Montavimo tipas                         | Pasirenkamas<br>Instaliavimas į priekinę panelę<br>Instaliavimas į liniją su priedais |
| Pneumatinis pajungimas, portas 1        | G1/4  |
| Pneumatinis pajungimas, portas 2        | G1/4  |
| Pneumatinis pajungimas, portas 3        | G1/4  |
| Informacija                             | Be vario ir PTFE.<br>atitinka RoHS  |
| Informacija apie sandariklius           | NBR   |
| Informacija apie tvirtinimą             | Aliuminis   |