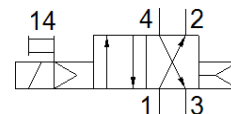
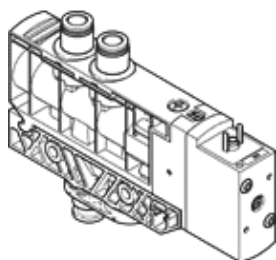


Elektromagnetinis skirstytuvas VUVB-L-M42-AD-Q8-2AC1

Gaminio numeris: 537543

FESTO

Su rankiniu valdymu ir solenoidu, be kištukinio lizdo.



Tech. Duomenys

Savybės	Reikšmė
Skirstytuvo funkcija	4/2 vienos ritės
Veikimo būdas	elektrinis
Skirstytuvo dydis	20 mm
Standartinis nominalus srauto debitas	800 l/min
Darbinis slėgis	2 ... 8 bar
Konstrukcija	Stūmoklio šliaužiklis
Numetimo tipas	Oro spyruoklė
Apsaugos klasė	IP65
Nominalus dydis	7 mm
Oro išmetimo funkcija	nedroseliuojantis
Sandarinio principas	švelnus
Montavimo pozicija	Bet koks
Rankinis valdymas	fiksavimas Stūmimas
Valdymo tipas	valdoma
Valdomas oro tiekimas	Vidinis
Srauto kryptis	nereversuojamas
Valdymo slėgis	2 ... 8 bar
Išjungimo laikas	25 ms
Ijungimo laikas	25 ms
Ritės charakteristikos duomenys	110 V AC: 50/60 Hz, pick-up power 3.1 VA, holding power 2.2 VA
Atsparumas smūgiams	2,5 kV
Užterštumo laipsnis	3
Leistini įtampos svyravimai	+/- 10 %
Darbinė terpė	Suslėgto oro kokybė pagal ISO8573-1:2010 [7:4:4]
Reikalavimai darbinei ir valdymo terpei	Galima naudoti oro tepimą (pradėjus tepti, tolimesniam darbui oro tepimas būtinas)
CE ženklas (žr. deklaraciją)	atitinka EU reikalavimus žemose įtampose
Atsparumo korozijai klasė CRC	1
Saugojimo temperatūra	-20 ... 40 °C
Terpės temperatūra	-5 ... 50 °C
Aplinkos temperatūra	-5 ... 50 °C
Maksimalus įtempimo momentas, vožtuvo montavimas	2 Nm
Maksimalus užveržimo momentas, montavimas prie sienos	3 Nm
Produkto svoris	170 g
Elektrinis pajungimas	Kištukas pagal EN 175301-803 C forma
Montavimo tipas	Su kiauryme
Pagalbinis valdymo oro portas 12/14	Pajungimo padas
Valdomas išmetimo portas 84	Be kanalo
Pneumatinis pajungimas, portas 1	QS-8
Pneumatinis pajungimas, portas 2	QS-8
Pneumatinis pajungimas, portas 3	G1/4

Savybės	Reikšmė
Pneumatinis pajungimas, portas 4	QS-8
Informacija	atitinka RoHS
Informacija apie pajungimo padą	PA - sustiprintas
Informacija apie sandariklius	FPM HNBR NBR
Informacija apie tvirtinimą	PA - sustiprintas
Informacija apie medžiaga, koto vijos	Aliuminio liejinys