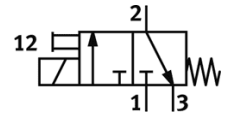
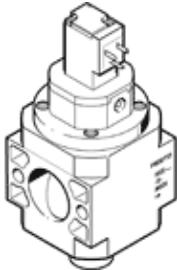


Paleidimo vožtuvas HEE-D-MINI-24-EX

Gaminio numeris: 536680

FESTO

Aptarnavimo elementams, be srieginių jungimo plokštelių su FRB sriegine ašimi



Tech. Duomenys

Savybės	Reikšmė
Konstrukcija	Stūmoklio šliaužiklis
Veikimo būdas	elektrinis
Sandarinimo principas	švelnus
Oro išmetimo funkcija	nedroseliuojantis
Rankinis valdymas	fiksavimas
Numetimo tipas	mechaninė spyruoklė
Valdymo tipas	valdoma
Skirstytuvo funkcija	3/2 uždaras, vienos ritės
Darbinis slėgis	2,5 ... 16 bar
Budėjimo ciklas	100%
Ritės charakteristikos duomenys	24V DC: 2,5W
Leistini įtampos svyravimai	+/- 10 %
Darbinė terpė	Suslėgto oro kokybė pagal ISO8573-1:2010 [7:4:4] Inertinės dujos
Reikalavimai darbinei ir valdymo terpei	Galima naudoti oro tepimą (pradėjus tepti, tolimesniam darbui oro tepimas būtinas)
Atsparumo korozijai klasė CRC	2
Informacija	atitinka RoHS
Terpės temperatūra	-10 ... 60 °C
Aplinkos temperatūra	-10 ... 60 °C
Leidimas	Germanischer Lloyd
ATEX kategorijos dujos	II 3G
Dujų rūšis apsaugai nuo sproginimo	Ex nA II T4 X
ATEX kategorijos dulkės	II 3D
Dulkių rūšis apsaugai nuo sproginimo	Ex tD A22 IP65 T130°C X
Nesprogi aplinkos temperatūra	-10°C ≤ Ta ≤ +60°C
CE ženklas (žr. deklaraciją)	atitinka EU-Ex apsaugos reikalavimus (ATEX)
Montavimo tipas	Instaliavimas į liniją su priedais
Montavimo pozicija	Bet koks
Srauto kryptis	nereversuojamas
Produkto svoris	223 g
Pneumatinis pajungimas, portas 3	G1/8
Oro švarumo klasė išėjime	Suslėgto oro kokybė pagal ISO8573-1:2010 [7:4:4] Inertinės dujos
Valdomas oro tiekimas	Vidinis
Elektrinis pajungimas	Kištukas Pagal DIN EN 175301-803 C forma
Informacija apie sandariklius	NBR
Informacija apie tvirtinimą	Padengtas aliuminiu