

# Pneumatinis skirstytuvas

## VL-5/3E-1/8-B-EX

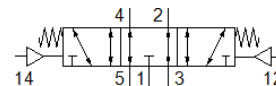
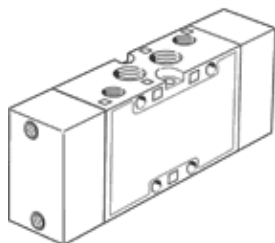
Gaminio numeris: 536049

Classic - nicht für Neukonstruktionen verwenden

FESTO

5/3 tipo, vidurinė pozicija išmetime.

Modern alternatives can be found by entering the first four characters of the type code in the search field.



## Tech. Duomenys

Savybės	Reikšmė
Skirstytuvo funkcija	5/3 vidurinėje padėtyje nuorientas
Veikimo būdas	pneumatinė
Plotis	26 mm
Standartinis nominalus srauto debitas	1.000 l/min
Operating pressure MPa	-0,09 ... 1 MPa
Darbinis slėgis	-0,9 ... 10 bar
Konstrukcija	Stūmoklio šliaužiklis
Numetimo tipas	mechaninė spyruoklė
CE ženklas (žr. deklaraciją)	atitinka EU-Ex apsaugos reikalavimus (ATEX)
UKCA marking (see declaration of conformity)	To UK EX instructions
ATEX kategorijos dujos	II 2G
ATEX kategorijos dulkės	II 2D
Dujų rūšis apsaugai nuo sproginio	Ex h IIC T4 Gb
Dulkių rūšis apsaugai nuo sproginio	Ex h IIIC T130°C Db
Nesprogi aplinkos temperatūra	-10°C ≤ Ta ≤ +60°C
Ex- apsaugos reikalavimai ne ES šalims	EPL Db (GB) EPL Gb (GB)
Nominalus dydis	8 mm
Tinklelio matmuo	27 mm
Oro išmetimo funkcija	droselijuojamas
Sandarinio principas	švelnus
Montavimo pozicija	Bet koks
Rankinis valdymas	nėra
Valdymo tipas	tiesioginis
Valdomas oro tiekimas	išorinis
Srauto kryptis	reversuojamas
Overlap	Positive overlap
Pilot pressure MPa	0,3 ... 1 MPa
Valdymo slėgis	3 ... 10 bar
Maksimalus perjungimo dažnis	3 Hz
Išjungimo laikas	14 ms
Ijungimo laikas	5 ms
Reversavimo laikas	24 ms
Darbinė terpė	Suslėgto oro kokybė pagal ISO8573-1:2010 [7:4:4]
Reikalavimai darbinei ir valdymo terpei	Galima naudoti oro tepimą (pradėjus tepti, tolimesniam darbui oro tepimas būtinas)
Atsparumo korozijai klasė CRC	1 - Low corrosion stress
PWIS conformity	VDMA24364-B1/B2-L
Saugojimo temperatūra	-40 ... 60 °C
Terpės temperatūra	-10 ... 60 °C
Valdymo terpė	Suslėgto oro kokybė pagal ISO8573-1:2010 [7:4:4]
Aplinkos temperatūra	-10 ... 60 °C

Savybės	Reikšmė
Produkto svoris	320 g
Montavimo tipas	Su kiauryme
Valdomas oro portas 12	G1/8
Valdomas oro portas 14	G1/8
Pneumatinis pajungimas, portas 1	G1/8
Pneumatinis pajungimas, portas 2	G1/8
Pneumatinis pajungimas, portas 3	G1/8
Pneumatinis pajungimas, portas 4	G1/8
Pneumatinis pajungimas, portas 5	G1/8
Informacija	atitinka RoHS
Material seals	NBR
Material housing	Padengtas aliuminiu