

# Pneumatinis skirstytuvas

## VL-5-3/8-B-EX

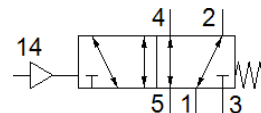
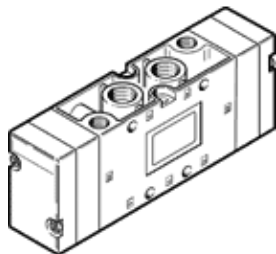
Gaminio numeris: 536042

Classic - nicht für Neukonstruktionen verwenden

FESTO

5/2 tipo, pneumatiškai aktyvinamas, su grąžinimo spyruokle

Modern alternatives can be found by entering the first four characters of the type code in the search field.



## Tech. Duomenys

| Savybės                                      | Reikšmė  |
|--|--|
| Skirstytuvo funkcija                         | 5/2 vienos ritės   |
| Veikimo būdas                                | pneumatinė   |
| Plotis                                       | 40 mm  |
| Standartinis nominalus srauto debitas        | 2.000 l/min  |
| Operating pressure MPa                       | -0,09 ... 1 MPa  |
| Darbinis slėgis                              | -0,9 ... 10 bar  |
| Konstrukcija                                 | Stūmoklio šliaužiklis  |
| Numetimo tipas                               | mechaninė spyruoklė  |
| CE ženklas (žr. deklaraciją)                 | atitinka EU-Ex apsaugos reikalavimus (ATEX)  |
| UKCA marking (see declaration of conformity) | To UK EX instructions  |
| ATEX kategorijos dujos                       | II 2G  |
| ATEX kategorijos dulkės                      | II 2D  |
| Dujų rūšis apsaugai nuo sproginimo           | Ex h IIC T4 Gb   |
| Dulkių rūšis apsaugai nuo sproginimo         | Ex h IIIC T130°C Db  |
| Nesprogi aplinkos temperatūra                | -10°C ≤ Ta ≤ +60°C   |
| Ex- apsaugos reikalavimai ne ES šalims       | EPL Db (GB)<br>EPL Gb (GB)   |
| Nominalus dydis                              | 12 mm  |
| Tinklelio matmuo                             | 41 mm  |
| Oro išmetimo funkcija                        | droselijuojamas  |
| Sandarinio principas                         | švelnus  |
| Montavimo pozicija                           | Bet koks   |
| Rankinis valdymas                            | nėra   |
| Valdymo tipas                                | tiesioginis  |
| Valdomas oro tiekimas                        | išorinis   |
| Srauto kryptis                               | reversuojamas  |
| Overlap                                      | Positive overlap   |
| Pilot pressure MPa                           | 0,25 ... 1 MPa   |
| Valdymo slėgis                               | 2,5 ... 10 bar   |
| Maksimalus perjungimo dažnis                 | 3 Hz   |
| Išjungimo laikas                             | 16 ms  |
| Ijungimo laikas                              | 4 ms   |
| Darbinė terpė                                | Suslėgto oro kokybė pagal ISO8573-1:2010 [7:4:4]                                   |
| Reikalavimai darbinei ir valdymo terpei      | Galima naudoti oro tepimą (pradėjus tepti, tolimesniam darbui oro tepimas būtinas) |
| Atsparumo korozijai klasė CRC                | 1 - Low corrosion stress   |
| PWIS conformity                              | VDMA24364-B1/B2-L  |
| Saugojimo temperatūra                        | -40 ... 60 °C  |
| Terpės temperatūra                           | -10 ... 60 °C  |
| Valdymo terpė                                | Suslėgto oro kokybė pagal ISO8573-1:2010 [7:4:4]                                   |
| Aplinkos temperatūra                         | -10 ... 60 °C  |
| Produkto svoris                              | 570 g  |

| Savybės                          | Reikšmė             |
|----------------------------------|---------------------|
| Montavimo tipas                  | Su kiauryme         |
| Valdomas oro portas 14           | G1/8                |
| Pneumatinis pajungimas, portas 1 | G3/8                |
| Pneumatinis pajungimas, portas 2 | G3/8                |
| Pneumatinis pajungimas, portas 3 | G3/8                |
| Pneumatinis pajungimas, portas 4 | G3/8                |
| Pneumatinis pajungimas, portas 5 | G3/8                |
| Informacija                      | atitinka RoHS       |
| Material seals                   | NBR                 |
| Material housing                 | Padengtas aliuminiu |