

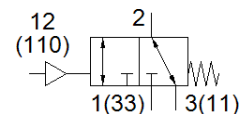
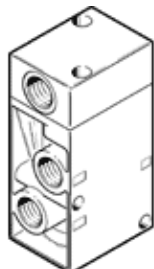
Pneumatinis skirstytuvas

VL/O-3-1/8-B-EX

Gaminio numeris: 536028

FESTO

Priklausomai nuo pajungimo būdo, normaliai atviras arba normaliai uždaras.



Tech. Duomenys

Savybės	Reikšmė
Skirstytuvo funkcija	3/2 atviras/uždaras, vienos ritės
Veikimo būdas	pneumatinė
Plotis	26 mm
Standartinis nominalus srauto debitas	500 l/min
Operating pressure MPa	-0,095 ... 1 MPa
Darbinis slėgis	-0,95 ... 10 bar
Konstrukcija	Mažytė vieta
Numetimo tipas	mechaninė spyruoklė
Apsaugos klasė	IP65
CE ženklas (žr. deklaraciją)	atitinka EU-Ex apsaugos reikalavimus (ATEX)
UKCA marking (see declaration of conformity)	To UK EX instructions
ATEX kategorijos dujos	II 2G
ATEX kategorijos dulkės	II 2D
Dujų rūšis apsaugai nuo sproginio	Ex h IIC T4 Gb
Dulkių rūšis apsaugai nuo sproginio	Ex h IIIC T130°C Db
Nesprogi aplinkos temperatūra	-10°C ≤ Ta ≤ +60°C
Ex- apsaugos reikalavimai ne ES šalims	EPL Db (GB) EPL Gb (GB)
Nominalus dydis	5 mm
Tinklelio matmuo	27 mm
Oro išmetimo funkcija	droselijuojamas
Sandarinio principas	švelnus
Montavimo pozicija	Bet koks
Valdymo tipas	tiesioginis
Valdomas oro tiekimas	išorinis
Srauto kryptis	reversuojamas
Overlap	Underlap
Pilot pressure MPa	0,1 ... 1 MPa
Valdymo slėgis	1 ... 10 bar
Maksimalus perjungimo dažnis	12 Hz
Išjungimo laikas	10 ms
Ijungimo laikas	4 ms
Didž.teigiamas testavimo impulsas prie loginio 0	2.200 μs
Didž.neigiamas testavimo impulsas prie loginio 1	3.700 μs
Darbinė terpė	Suslėgto oro kokybė pagal ISO8573-1:2010 [7:4:4]
Reikalavimai darbinei ir valdymo terpei	Galima naudoti oro tepimą (pradėjus tepti, tolimesniam darbui oro tepimas būtinas)
Atsparumo korozijai klasė CRC	1 - Low corrosion stress
PWIS conformity	VDMA24364-B1/B2-L
Saugojimo temperatūra	-20 ... 60 °C
Terpės temperatūra	-10 ... 60 °C
Valdymo terpė	Suslėgto oro kokybė pagal ISO8573-1:2010 [7:4:4]
Aplinkos temperatūra	-10 ... 60 °C

Savybės	Reikšmė
Produkto svoris	150 g
Montavimo tipas	Ant PR kolektoriaus Su kiauryme Pasirenkamas
Prapučiamos tūtos jungtis	M5
Valdomas oro prijungimas: 110	G1/8
Pneumatinis pajungimas, portas 1	G1/8
Pneumatinė jungtis, 11	G1/8
Pneumatinis pajungimas, portas 2	G1/8
Pneumatinis pajungimas, portas 3	G1/8
Pneumatinė jungtis, 33	G1/8
Informacija	atitinka RoHS
Material seals	NBR
Material housing	Padengtas aliuminiu