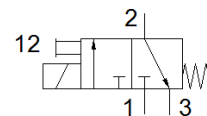
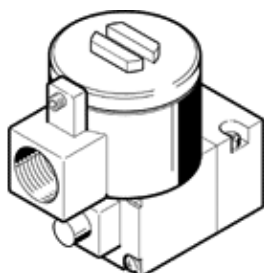


Valdomas vožtuvas MGXDH-3/2-1.2-230AC-EX

Gaminio numeris: 535617

FESTO

su CNOMO-prieiga, pagal ISO 15218.
Šis tipas tinkamas vakuumui.



Tech. Duomenys

Savybės	Reikšmė
Skirstytuvo funkcija	3/2 uždaras, vienos ritės
Veikimo būdas	elektrinis
Operating pressure MPa	-0,09 ... 0,8 MPa
Darbinis slėgis	-0,9 ... 8 bar
Operating pressure	-13,05 ... 116 psi
Konstrukcija	Ijungimo/išjungimo vožtuvas
Numetimo tipas	mechaninė spyruoklė
CE ženklas (žr. deklaraciją)	atitinka EU-Ex apsaugos reikalavimus (ATEX)
Ex- apsaugos reikalavimai ne ES šalims	EPL Db (CN) EPL Db (IEC-EX) EPL Gb (CN) EPL Gb (IEC-EX)
Skyriaus sertifikatas	ATEX: CML 15 ATEX 1119X CCC-Ex: 2020322307001701 IEC: IECEx CML 17.0147X
ATEX kategorijos dujos	II 2G
ATEX kategorijos dulkės	II 2D
Dujų rūšis apsaugai nuo sprogo	ATEX: Ex db IIC T4 Gb CCC-Ex: Ex d IIC T3/T6 Gb
Dulkių rūšis apsaugai nuo sprogo	Ex tb IIIC T135°C Db
Nesprogi aplinkos temperatūra	ATEX: -65°C ≤ Ta ≤ +40°C CCC-Ex: -20°C ≤ Ta ≤ +40°C
Apsaugos klasė	IP66
Rankinis valdymas	fiksavimas
Srauto kryptis	nereversuojamas
Budėjimo ciklas	100 %
Izoliacijos klasė	H
Ritės charakteristikos duomenys	230 V AC: 50/60 Hz, pick-up power 10 VA, holding power 6 VA
Leistinas dažnio svyravimas	+/- 10 %
Darbinė terpė	Suslėgto oro kokybė pagal ISO8573-1:2010 [7:4:4]
Reikalavimai darbinei ir valdymo terpei	Galima naudoti oro tepimą (pradėjus tepti, tolimesniam darbui oro tepimas būtinas)
Atsparumo korozijai klasė CRC	2 - Moderate corrosion stress
PWIS conformity	VDMA24364 zone III
Aplinkos temperatūra	-20 ... 80 °C
Montavimo tipas	CNOMO
Informacija	atitinka RoHS