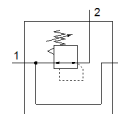


# Precizinis slėgio reguliatorius MS6N-LRPB-1/2-D2-A8-BJ

Gaminio numeris: 534985

FESTO

Netiesiogiai valdomi reguliatoriai, darbinis slėgis iki 0,7 bar



## Tech. Duomenys

| Savybės                                 | Reikšmė  |
|---|--|
| Dydis                                   | 6  |
| Serijos                                 | MS   |
| Vykdiklio užraktas                      | Pasukama rankenėlė su užraktu  |
| Montavimo pozicija                      | Bet koks   |
| Konstrukcija                            | preciziškas diafragminis reguliatorius   |
| Valdiklio funkcija                      | Pastovus išėjimo slėgis<br>su antriniu išmetimu  |
| Manometras                              | Prepared for G1/8  |
| Operating pressure MPa                  | 0,1 ... 1,4 MPa  |
| Darbinis slėgis                         | 1 ... 14 bar   |
| Slėgio valdymo diapazonas               | 0,05 ... 0,7 bar   |
| Maksimali slėgio histerezė              | 0,02 bar   |
| Srauto debitas, antrinis išleidimas     | ≥ 220 l/min  |
| Standartinis nominalus srauto debitas   | ≥ 1.600 l/min  |
| Darbinė terpė                           | Suslėgto oro kokybė pagal ISO8573-1:2010 [7:4:4]<br>Inertinės dujos                      |
| Reikalavimai darbinei ir valdymo terpei | Negalima naudoti tepamo oro.   |
| Atsparumo korozijai klasė CRC           | 2 - Moderate corrosion stress  |
| PWIS conformity                         | VDMA24364-B2-L   |
| Saugojimo temperatūra                   | -10 ... 60 °C  |
| Terpės temperatūra                      | -10 ... 60 °C  |
| Aplinkos temperatūra                    | -10 ... 60 °C  |
| Produkto svoris                         | 1.000 g  |
| Montavimo tipas                         | Instaliavimas į priekinę panelę<br>Instaliavimas į liniją<br>su priedais<br>Pasirenkamas |
| Pneumatinis pajungimas, portas 1        | 1/2 NPT  |
| Pneumatinis pajungimas, portas 2        | 1/2 NPT  |
| Pneumatinis pajungimas, portas 3        | G1/4   |
| Informacija                             | atitinka RoHS  |
| Material seals                          | NBR  |
| Material housing                        | Aliuminis  |