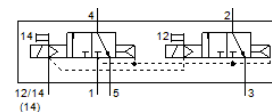


Elektromagnetinis skirstytuvas VSVA-B-T32C-AZH-A1-1R5L

Gaminio numeris: 534542

FESTO

Su kištuku, cilindrinė konstrukcija M12x1.



Tech. Duomenys

Savybės	Reikšmė
Skirstytuvo funkcija	2x3/2 uždaras, vienos ritės
Veikimo būdas	elektrinis
Plotis	26 mm
Standartinis nominalus srauto debitas	900 l/min
Operating pressure MPa	0,3 ... 1 MPa
Darbinis slėgis	3 ... 10 bar
Konstrukcija	Stūmoklio šliaužiklis
Numetimo tipas	Oro spyruoklė
Leidimas	RCM Mark c UL us - Recognized (OL)
CE ženklas (žr. deklaraciją)	atitinka EU-EMV reikalvimus
UKCA marking (see declaration of conformity)	To UK instructions for EMC To UK RoHS instructions
Apsaugos klasė	IP65 NEMA 4
Nominalus dydis	9 mm
Tinklelio matmuo	27 mm
Oro išmetimo funkcija	droseliuojamas Via throttle plate Via individual sub-base
Sandarinimo principas	švelnus
Montavimo pozicija	Bet koks
Atitinka standartus	ISO 15407-1
Rankinis valdymas	Stūmimas
Valdymo tipas	valdoma
Valdomas oro tiekimas	išorinis
Srauto kryptis	nereversuojamas
Overlap	Positive overlap
Apsaugotas nuo poliariškumo pakeitimo	visoms elektrinėms jungtims
Papildomos funkcijos	Laikymo srovės sumažėjimas Safety shut-off
Signal status display	LED
Pilot pressure MPa	0,3 ... 0,8 MPa
Valdymo slėgis	3 ... 8 bar
b reikšmė	0,25
C reikšmė	4 l/sbar
Vožtuvo srauto greitis	1.250 l/min
Pralaidumas skirstytuvo, montuojamo ant atskiros plokštės.	1.000 l/min
Pralaidumas skirstytuvo, montuojamo į bloką.	900 l/min
Išjungimo laikas	33 ms
Ijungimo laikas	20 ms
Budėjimo ciklas	100 %
Didž.teigiamas testavimo impulsas prie loginio 0	400 μs
Didž.neigiamas testavimo impulsas prie loginio 1	100 μs

Savybės	Reikšmė
Elektromagneto ritės nominali atjungimo srovė	110 mA up to 20 ms
Nominali srovė su jos mažinimu	30 mA after 20 ms
Ritės charakteristikos duomenys	24 V DC: low-current phase 1 W, high-current phase 2.4 W
Leistini įtampų svyravimai	+/- 10 %
Darbinė terpė	Suslėgto oro kokybė pagal ISO8573-1:2010 [7:4:4]
Reikalavimai darbinei ir valdymo terpei	Galima naudoti oro tepimą (pradėjus tepti, tolimesniam darbui oro tepimas būtinas)
Atsparumas vibracijoms	Tinkamumo transportui patikra, 2 sunkumo lygio pagal FN 942017-4 ir EN 60068-2-6
Atsparumas smūgiams	Shock test with severity level 2 in accordance with FN 942017-5 and EN 60068-2-27
Atsparumo korozijai klasė CRC	2 - Moderate corrosion stress
PWIS conformity	VDMA24364-B1/B2-L
Terpės temperatūra	-5 ... 50 °C
Sąlyginė oro drėgmė	0 - 90 %
Apsauga nuo tiesioginio ir netiesioginio kontakto	Protective extra-low voltage with safe disconnection (PELV)
Valdymo terpė	Suslėgto oro kokybė pagal ISO8573-1:2010 [7:4:4]
Aplinkos temperatūra	-5 ... 50 °C
Maksimalus įtempimo momentas, vožtuvo montavimas	1,8 ... 2,2 Nm
Produkto svoris	270 g
Elektrinis pajungimas	3-poliai M12x1 Centrinis kištukas apvalios konstrukcijos
Montavimo tipas	Ant pajungimo pado Su kiauryme ir sraigtu
Pagalbinis valdymo oro portas 12/14	Sujungimo plokštė dydis 26 mm, atitinka ISO 15407-1
Valdomas išmetimo portas 82/84	Pasirenkamas Standartiškai oro išmetimas ne per portą oro išmetimas per portą
Informacija	atitinka RoHS
Material seals	FPM HNBR NBR
Material housing	Padengtas aliuminiu