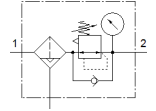


Filtras-regulatorius MS6N-LFR-1/4-D6-ERV-AS

Gaminio numeris: 531299

FESTO

Maksimalus slėgis 7 barai, 40 µm filtras, su manometru, užrakinama reguliavimo rankenėlė, plastikinė kolba su plastikine kolbos apsauga, automatinis kondensato išleidimas, srauto kryptis iš kairės į dešinę.



Tech. Duomenys

| Savybės | Reikšmė |
|---------------------------------------|--|
| Dydis | 6 |
| Serijos | MS |
| Vykdiklio užraktas | Pasukama rankenėlė su užraktu Su priedais, užrakinamas |
| Montavimo pozicija | vertikalus +/- 5° |
| Filtravimo laipsnis | 40 µm |
| Kondensato drena | Pilnai automatizuota |
| Konstrukcija | Filtras regulatorius su manometru |
| Maksimalus kondensato kiekis | 38 ml |
| Valdiklio funkcija | Pastovus išėjimo slėgis su antriniu išmetimu |
| Taurės apsauga | Plastikinė apsauga |
| Manometras | su manometru |
| Operating pressure MPa | 0,2 ... 1,2 MPa |
| Darbinis slėgis | 2 ... 12 bar |
| Slėgio valdymo diapazonas | 0,3 ... 7 bar |
| Max. pressure hysteresis (MPa) | 0,025 MPa |
| Maksimali slėgio histerezė | 0,25 bar |
| Max. pressure hysteresis | 3,625 psi |
| Standartinis nominalus srauto debitas | 2.800 l/min |
| Darbinė terpė | Suslėgto oro kokybė pagal ISO8573-1:2010 [7:4:-] Inertinės dujos |
| Atsparumo korozijai klasė CRC | 2 - Moderate corrosion stress |
| PWIS conformity | VDMA24364-B1/B2-L |
| Saugojimo temperatūra | -10 ... 60 °C |
| Food-safe | See Supplementary material information |
| Oro švarumo klasė išėjime | Suslėgto oro kokybė pagal ISO8573-1:2010 [7:4:4] |
| Terpės temperatūra | -10 ... 60 °C |
| Aplinkos temperatūra | -10 ... 60 °C |
| Produkto svoris | 875 g |
| Montavimo tipas | Instaliavimas į priekinę panelę Instaliavimas į liniją su priedais Pasirenkamas |
| Pneumatinis pajungimas, portas 1 | 1/4 NPT |
| Pneumatinis pajungimas, portas 2 | 1/4 NPT |
| Informacija | atitinka RoHS |
| Material control panel | PA POM |
| Material seals | NBR |
| Material filter | PE |
| Material housing | Padengtas aliuminiu |
| Material membrane | NBR |
| Material bowl | PC |
| Material separating plate | POM |