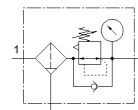


Filtru-regulatorius MS4N-LFR-1/4-D7-CRM-AS

Gaminio numeris: 531213

FESTO

12 barų maksimalus išėjimo slėgis, 5 µm filtravimo elementas, su manometru, su rakinama regulatoriaus rankenėle, plastikine kolba ir plastikine apsauga, rankinis kondensato nuleidimas, oro srauto kryptis: iš kairės į dešinę.



Tech. Duomenys

Savybės	Reikšmė
Dydis	4
Serijos	MS
Vykdklio užraktas	Pasukama rankenėlė su užraktu Su priedais, užrakinamas
Montavimo pozicija	vertikalus +/- 5°
Filtravimo laipsnis	5 µm
Kondensato drena	Rankinis pasukimas
Konstrukcija	Filtru regulatorius su manometru
Maksimalus kondensato kiekis	19 ml
Valdiklio funkcija	Pastovus išėjimo slėgis su antriniu išmetimu su grįžtamam srautu
Taurės apsauga	Plastikinė apsauga
Manometras	su manometru
Operating pressure MPa	0,08 ... 1,4 MPa
Darbinis slėgis	0,8 ... 14 bar
Slėgio valdymo diapazonas	0,5 ... 12 bar
Maksimali slėgio histerezė	0,25 bar
Standartinis nominalus srauto debitas	1.200 l/min
Darbinė terpė	Oro kokybės klasė pagal ISO 8573-1:2010 [-:4:-] Inertinės dujos
Atsparumo korozijai klasė CRC	2 - Moderate corrosion stress
PWIS conformity	VDMA24364-B1/B2-L
Saugojimo temperatūra	-10 ... 60 °C
Food-safe	See Supplementary material information
Oro švarumo klasė išėjime	Suslėgto oro kokybė pagal ISO8573-1:2010 [6:4:4]
Terpės temperatūra	-10 ... 60 °C
Aplinkos temperatūra	-10 ... 60 °C
Produkto svoris	275 g
Montavimo tipas	Instaliavimas į priekinę panelę Instaliavimas į liniją su priedais Pasirenkamas
Pneumatinis pajungimas, portas 1	1/4 NPT
Pneumatinis pajungimas, portas 2	1/4 NPT
Informacija	atitinka RoHS
Material of connecting plate	Padengtas aliuminiu
Material control panel	PA POM
Material seals	NBR
Material filter	PE
Material housing	Padengtas aliuminiu
Material membrane	NBR
Material bowl	PC
Material separating plate	POM