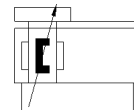


Tiesinė pavara DLGF-KF-40-200-PPSA

Gaminio numeris: 5074756

FESTO



Tech. Duomenys

Savybės	Reikšmė
Eiga	200 mm
Stūmoklio diametras	40 mm
Dempferiavimas	PPS: savaime susireguliuojantis demferavimas
Montavimo pozicija	Bet koks
Kreipiančioji	Cirkuliuojantis guolio kreipiklis
Pavaros principas	teigiamas blokavimas (griovelis)
Pozicijos atpažinimas	priartėjimo jutikliams
Operating pressure MPa	0,15 ... 0,8 MPa
Darbinis slėgis	1,5 ... 8 bar
Darbo režimas	dvipusio veikimo
Darbinė terpė	Suslėgto oro kokybė pagal ISO8573-1:2010 [7:-:-]
Reikalavimai darbinei ir valdymo terpei	Galima naudoti oro tepimą (pradėjus tepti, tolimesniam darbui oro tepimas būtinas)
Atsparumo korozijai klasė CRC	1 - Low corrosion stress
PWIS conformity	VDMA24364-B1/B2-L
Aplinkos temperatūra	0 ... 60 °C
Dempferiavimo ilgis	12,9 mm
Maksimali jėga Fy	1.700 N
Max. force Fz (towards the drive)	2.000 N
Max. force +Fz (away from the drive)	1.150 N
Maksimalus momentas Mx	54 Nm
Maksimalus momentas My	90 Nm
Maksimalus momentas Mz	90 Nm
Theoretical force at 0.6 MPa (6 bar, 87 psi), retracting	754 N
Theoretical force at 0.6 MPa (6 bar, 87 psi), advance	754 N
Judanti masė	2.540 g
Produkto svoris	7.694 g
alternatyvūs pajungimai	Žiūrėkite produkto brėžinį
Montavimo tipas	Direct mounting via through-holes su priedais
Pneumatinis pajungimas	G1/4
Informacija	atitinka RoHS Free of copper
Material cover	Die-cast aluminium, coated
Material seals	NBR TPE-U(PU)
Material housing	Anodised aluminium