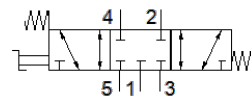
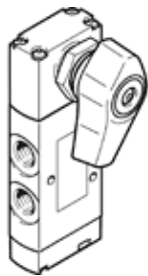


# Selektorius VHEF-ES-P53C-M-N18

Gaminio numeris: 4414810

FESTO



## Tech. Duomenys

Savybės	Reikšmė
Skirstytuvo funkcija	5/3 uždaras
Veikimo būdas	rankinis
Plotis	20 mm
Standartinis nominalus srauto debitas	700 l/min
Operating pressure MPa	-0,095 ... 1 MPa
Darbinis slėgis	-0,95 ... 10 bar
Konstrukcija	Stūmoklio šliaužiklis
Numetimo tipas	mechaninė spyruoklė
Nominalus dydis	5,2 mm
Oro išmetimo funkcija	droselijuojamas
Instructions for use	Actuate only manually
Sandarinimo principas	švelnus
Montavimo pozicija	Bet koks
Valdymo tipas	tiesioginis
Srauto kryptis	reversuojamas
Overlap	Positive overlap
Maksimalus perjungimo dažnis	0,5 Hz
Darbinė terpė	Suslėgto oro kokybė pagal ISO8573-1:2010 [7:-:-]
Reikalavimai darbinei ir valdymo terpei	Galima naudoti oro tepimą (pradėjus tepti, tolimesniam darbui oro tepimas būtinas)
Atsparumo korozijai klasė CRC	1 - Low corrosion stress
PWIS conformity	VDMA24364-B1/B2-L
Terpės temperatūra	-10 ... 60 °C
Aplinkos temperatūra	-10 ... 60 °C
Paleidimo momentas	0,7 Nm
Max. force on actuator	200 N
Max. transverse force on actuator	200 N
Produkto svoris	235 g
Montavimo tipas	Instaliavimas į priekinę panelę Su kiauryme Pasirenkamas
Pneumatinis pajungimas, portas 1	1/8 NPT
Pneumatinis pajungimas, portas 2	1/8 NPT
Pneumatinis pajungimas, portas 3	1/8 NPT
Pneumatinis pajungimas, portas 4	1/8 NPT
Pneumatinis pajungimas, portas 5	1/8 NPT
Informacija	atitinka RoHS
Material cover	PA - sustiprintas
Material seals	NBR
Material housing	Anodised wrought aluminium alloy
Material lever	PA - sustiprintas