

Vakuomo generatorius VAD-ME-I-1/8

Gaminio numeris: 35531

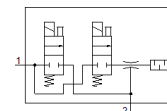
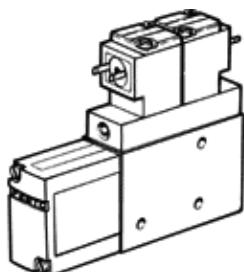
Classic - nicht für Neukonstruktionen verwenden

FESTO

Su integruotu elektromagnetiniu skirstytuvu vakuomo išjungimui/jjungimui ir ežektoriaus impulsui

Rekomenduojame naudoti neteptą orą.

Modern alternatives can be found by entering the first four characters of the type code in the search field.



Tech. Duomenys

Savybės	Reikšmė
Nominalus dydis, Laval tūtelė	0,95 mm
Montavimo pozicija	Bet koks
Išmetiklio charakteristikos	Gilus vakuumas
Integruota funkcija	Inžektoriaus vožtuvas elektrinis Elektrinė įjungimo sklendė
Konstrukcija	T- forma
Darbinis slėgis	1,5 ... 8 bar
Maksimalus vakuumas	90 %
Budėjimo ciklas	100 %
Darbinė terpė	Suslėgto oro kokybė pagal ISO8573-1:2010 [7:4:4]
Reikalavimai darbinei ir valdymo terpei	Negalima naudoti tepamo oro.
PWIS conformity	VDMA24364-B2-L
Terpės temperatūra	0 ... 50 °C
Apsaugos klasė	IP65
Aplinkos temperatūra	0 ... 50 °C
Elektrinis pajungimas	Kištukas
Montavimo tipas	su vidiniu sriegiu
Pneumatinis pajungimas, portas 1	G1/8
Vakuomo pajungimas	G1/8
Material housing	Aliuminis