

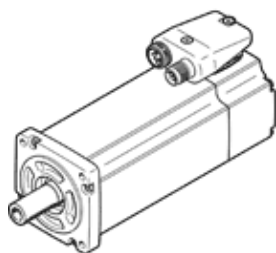
Servovariklis EMME-AS-60-S-LS-AMB

Gaminio numeris: 2089701

Nebetiekiamas produktas

[Be reduktoriaus su stabdžiu.](#)

FESTO



Tech. Duomenys

Savybės	Reikšmė
Aplinkos temperatūra	-10 ... 40 °C
Saugojimo temperatūra	-20 ... 70 °C
Sąlyginė oro drėgmė	0 - 90 %
Atitinka standartus	IEC 60034
Izoliacinė apsaugos klasė	F
Matavimo klasė pagal EN 60034-1	S1
Apsaugos klasė	IP21
Elektrinio pajungimo sistema	Kištukas
Informacija	atitinka RoHS
Atsparumo korozijai klasė CRC	0 - No corrosion stress
PWIS conformity	VDMA24364 zone III
Leidimas	RCM Mark c UL us - Recognized (OL)
CE ženklas (žr. deklaraciją)	atitinka EU-EMV reikalvims atitinka EU reikalavimus žemose įtampose in accordance with EU RoHS directive
UKCA marking (see declaration of conformity)	To UK instructions for electrical equipment To UK instructions for EMC To UK RoHS instructions
Nominali darbinė nuolatinė įtampa	360 V
Nominali nuolatinė įtampa	360 V
Apvijų jungimo tipas	Žvaigždė viduje
Number of pole pairs	3
Sustojimo momentas	0,7 Nm
Nominalus momentas	0,6 Nm
Maksimalus momentas	2,8 Nm
Nominalus pasisukimo greitis	3.000 1/min
Maksimalus greitis	5.131 1/min
Nominali variklio galia	190 W
Nenutrūkstama atviros grandinės srovė	0,9 A
Nominali variklio srovė	0,8 A
Maksimali srovė	3,6 A
Variklio konstanta	0,75 Nm/A
Voltage constant, phase-to-phase	49,6 mVmin
Apvijų varža, fazė- fazė	26,4 Ohm
Apvijų induktyvumas, fazė- fazė	31,9 mH
Bendras masės inercijos momentas pašalinus galią	0,319 kgcm ²
Produkto svoris	1.650 g
Leidžiama ašinė veleno apkrova	50 N
Leidžiama radialinė veleno apkrova	250 N
Rotoriaus pozicijos jutiklis	Absolute multi-turn encoder
Rotary position encoder interface	HIPERFACE®
Rotary position encoder measuring principle	Capacitive
Rotoriaus padėties enkoderis, Sin/ Cos- periodai apsisukimui	16

Savybės	Reikšmė
Rotoriaus padėties enkoderis, įprasta rezoliucija	12 Bit
Rotoriaus padėties enkoderis, įprastinis kampinis tikslumas	20 arcmin
Stabdžio laikymo momentas	2 Nm
Nuolatinė darbinė įtampa sustabdymui	24 V
Galios sunaudojimas, stabdys	11 W
Stabdžio masės inercijos momentas	0,086 kgcm ²
Switching cycles, holding brake	5 million idle actuations (without work of friction!)
MTTF, subcomponent	538 years, holding brake
MTTFd, subcomponent	271 years, rotary position encoder