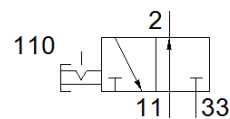
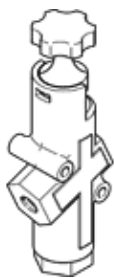


# Išjungiantysis vožtuvas HE-N1/2-LO

Gaminio numeris: 197130

FESTO



## Tech. Duomenys

Savybės	Reikšmė
Sandarinimo principas	švelnus
Oro išmetimo funkcija	nedroselijuojantis
Valdymo tipas	tiesioginis
Darbinis slėgis	1 ... 10 bar
C reikšmė	28,13 l/sbar
b reikšmė	0,28
Standartinis nominalus srauto debitas	6.200 l/min
Darbinė terpė	Suslėgto oro kokybė pagal ISO8573-1:2010 [7:4:4]
Atsparumo korozijai klasė CRC	3 - High corrosion stress
PWIS conformity	VDMA24364-B1/B2-L
Terpės temperatūra	-10 ... 60 °C
Aplinkos temperatūra	-10 ... 60 °C
Montavimo tipas	Su sriegiu
Montavimo pozicija	Bet koks
Srauto kryptis	nereversuojamas
Produkto svoris	1.100 g
Pneumatinis pajungimas, portas 1	1/2 NPT
Pneumatinis pajungimas, portas 2	1/2 NPT
Pneumatinis pajungimas, portas 3	1 NPT
Material seals	NBR TPE-U(PU)
Material housing	Padengtas aliuminiu