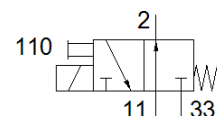
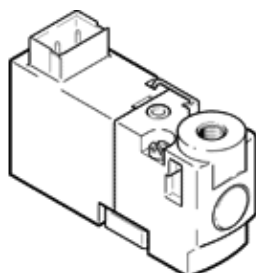


Elektromagnetinis skirstytuvas MHP1-M1H-3/20-M3-TC

Gaminio numeris: 197032

FESTO

Pusiau vienaėilis skirstytuvas individualiam ir kolektoriniam montavimui, labai kompaktiškas, jungtis viršuje.



Tech. Duomenys

| Savybės | Reikšmė |
|--|--|
| Skirstytuvo funkcija | 3/2 atviras, vienos ritės |
| Veikimo būdas | elektrinis |
| Plotis | 10 mm |
| Standartinis nominalus srauto debitas | 10 l/min |
| Operating pressure MPa | 0 ... 0,6 MPa |
| Darbinis slėgis | 0 ... 6 bar |
| Operating pressure | 0 ... 87 psi |
| Konstrukcija | Skirstytuvas grąžinamas spyruokle |
| Numetimo tipas | mechaninė spyruoklė |
| Apsaugos klasė | IP40 |
| Leidimas | c UL us - Recognized (OL) |
| Skyriaus sertifikatas | UL MH19482 |
| Nominalus dydis | 0,7 mm |
| Tinklelio matmuo | 10 mm |
| Oro išmetimo funkcija | droseliuojamas |
| Sandarinio principas | švelnus |
| Montavimo pozicija | Bet koks |
| Rankinis valdymas | Stūmimas |
| Valdymo tipas | tiesioginis |
| Srauto kryptis | nereversuojamas |
| Skirstytuvo pozicijos identifikavimas | Etiketė |
| Overlap | Underlap |
| Pastaba priverstinei dinamizacijai | Perjungimo dažnis mažiausiai 1 x per savaitę |
| Maksimalus perjungimo dažnis | 20 Hz |
| Išjungimo laikas | 4 ms |
| Ijungimo laikas | 4 ms |
| Budėjimo ciklas | 100 % |
| Elektros galios suvartojimas | 1 W |
| Didž.teigiamas testavimo impulsas prie loginio 0 | 500 μs |
| Didž.neigiamas testavimo impulsas prie loginio 1 | 400 μs |
| Ritės charakteristikos duomenys | 24 V DC: 1 W |
| Leistini įtampos svyravimai | +/- 10 % |
| Darbinė terpė | Suslėgto oro kokybė pagal ISO8573-1:2010 [7:4:4] |
| Reikalavimai darbinei ir valdymo terpei | Galima naudoti oro tepimą (pradėjus tepti, tolimesniam darbui oro tepimas būtinas) |
| Atsparumas vibracijoms | Tinkamumo transportui patikra, 2 sunkumo lygio pagal FN 942017-4 ir EN 60068-2-6 |
| Atsparumas smūgiams | Shock test with severity level 2 in accordance with FN 942017-5 and EN 60068-2-27 |
| Atsparumo korozijai klasė CRC | 2 - Moderate corrosion stress |
| PWIS conformity | VDMA24364-B2-L |
| Saugojimo temperatūra | -20 ... 60 °C |
| Terpės temperatūra | -5 ... 40 °C |

| Savybės | Reikšmė |
|----------------------------------|--|
| Aplinkos temperatūra | -5 ... 40 °C |
| Produkto svoris | 10 g |
| Elektrinis pajungimas | Kištukas |
| Montavimo tipas | Ant pajungimo pado Su kiauryme |
| Pneumatinė jungtis, 11 | Pajungimo padas |
| Pneumatinis pajungimas, portas 2 | M3 |
| Pneumatinė jungtis, 33 | Pajungimo padas |
| Informacija | atitinka RoHS |
| Material seals | FPM HNBR NBR |
| Material housing | PA - sustiprintas PPS- sustiprintas |