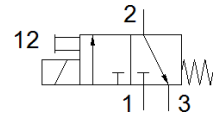
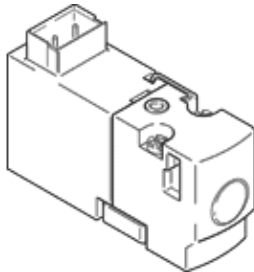


Elektromagnetinis skirstytuvas MHA1-M1H-3/2G-0,6-TC

Gaminio numeris: 197005

FESTO

Padas skirstytuvų atskiram arba grupiniam montavimui, nedidelių gabaritų su jungtimi viršuje



Tech. Duomenys

Savybės	Reikšmė
Skirstytuvo funkcija	3/2 uždaras, vienos ritės
Veikimo būdas	elektrinis
Plotis	10 mm
Standartinis nominalus srauto debitas	10 l/min
Operating pressure MPa	0 ... 0,8 MPa
Darbinis slėgis	0 ... 8 bar
Operating pressure	0 ... 116 psi
Konstrukcija	Skirstytuvas grąžinamas spyruokle
Numetimo tipas	mechaninė spyruoklė
Apsaugos klasė	IP40
Leidimas	c UL us - Recognized (OL)
Skyriaus sertifikatas	UL MH19482
Nominalus dydis	0,65 mm
Tinklelio matmuo	10 mm
Oro išmetimo funkcija	droseliuojamas
Sandarinio principas	švelnus
Montavimo pozicija	Bet koks
Rankinis valdymas	Stūmimas
Valdymo tipas	tiesioginis
Srauto kryptis	nereversuojamas
Skirstytuvo pozicijos identifikavimas	Etiketė
Overlap	Underlap
Pastaba priverstinei dinamizacijai	Perjungimo dažnis mažiausiai 1 x per savaitę
Maksimalus perjungimo dažnis	20 Hz
Išjungimo laikas	4 ms
Ijungimo laikas	4 ms
Budėjimo ciklas	100 %
Elektros galios suvartojimas	1 W
Didž.teigiamas testavimo impulsas prie loginio 0	500 μs
Didž.neigiamas testavimo impulsas prie loginio 1	400 μs
Ritės charakteristikos duomenys	24 V DC: 1 W
Leistini įtampos svyravimai	+/- 10 %
Darbinė terpė	Suslėgto oro kokybė pagal ISO8573-1:2010 [7:4:4]
Reikalavimai darbinei ir valdymo terpei	Galima naudoti oro tepimą (pradėjus tepti, tolimesniam darbui oro tepimas būtinas)
Atsparumas vibracijoms	Tinkamumo transportui patikra, 2 sunkumo lygio pagal FN 942017-4 ir EN 60068-2-6
Atsparumas smūgiams	Shock test with severity level 2 in accordance with FN 942017-5 and EN 60068-2-27
Atsparumo korozijai klasė CRC	2 - Moderate corrosion stress
PWIS conformity	VDMA24364-B2-L
Saugojimo temperatūra	-20 ... 60 °C
Terpės temperatūra	-5 ... 40 °C

Savybės	Reikšmė
Aplinkos temperatūra	-5 ... 40 °C
Produkto svoris	10 g
Elektrinis pajungimas	Kištukas
Montavimo tipas	Ant pajungimo pado Su kiauryme
Pneumatinis pajungimas, portas 1	Pajungimo padas
Pneumatinis pajungimas, portas 2	Pajungimo padas
Pneumatinis pajungimas, portas 3	Pajungimo padas
Informacija	atitinka RoHS
Material seals	FPM HNBR NBR
Material housing	PA - sustiprintas PPS- sustiprintas