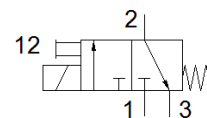
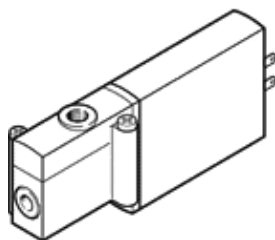


Elektromagnetinis skirstytuvas MHP2-MS1H-3/2G-M5

Gaminio numeris: 196123

FESTO

atskiras skirstytuvas, greito persijungimo



Tech. Duomenys

Savybės	Reikšmė
Skirstytuvo funkcija	3/2 uždaras, vienos ritės
Veikimo būdas	elektrinis
Plotis	10 mm
Standartinis nominalus srauto debitas	100 l/min
Operating pressure MPa	-0,09 ... 0,8 MPa
Darbinis slėgis	-0,9 ... 8 bar
Konstrukcija	Slėgį nuleidžiantis vožtuvas
Numetimo tipas	mechaninė spyruoklė
Apsaugos klasė	IP65
Leidimas	RCM Mark c UL us - Recognized (OL)
CE ženklas (žr. deklaraciją)	atitinka EU-EMV reikalvimus in accordance with EU RoHS directive
UKCA marking (see declaration of conformity)	To UK instructions for EMC To UK RoHS instructions
Nominalus dydis	2 mm
Tinklelio matmuo	14 mm
Note on grid dimension	Minimum distance between the valves is 4 mm
Oro išmetimo funkcija	droselijuojamas
Sandarinio principas	švelnus
Montavimo pozicija	Bet koks
Rankinis valdymas	Stūmimas
Valdymo tipas	tiesioginis
Srauto kryptis	atgalinės eigos su ribojimais
Overlap	Underlap
Apsaugotas nuo poliariškumo pakeitimo	bipolinis
Papildomos funkcijos	Kibirkščių slopintuvas Laikymo srovės sumažėjimas Protective circuit
Operating pressure, reversible	-0,09 ... 0,1 MPa
Darbinis slėgis, reversinis	-0,9 ... 1 bar
Operating pressure, reversible	-13,05 ... 14,5 psi
Maksimalus perjungimo dažnis	330 Hz
Išjungimo laikas	2 ms
Ijungimo laikas	1,7 ms
Išjungimo laiko tolerancija	+10 %/-30 %
Ijungimo laiko tolerancija	+10%/-30%
Perjungimo valdymas virš 1 Hz	0,2 ms
Budėjimo ciklas	100 %
Ritės charakteristikos duomenys	24 V DC: low-current phase 1.25 W, high-current phase 5 W
Leistini įtampos svyravimai	+/- 10 %
Darbinė terpė	Suslėgto oro kokybė pagal ISO8573-1:2010 [7:4:4]
Reikalavimai darbinei ir valdymo terpei	Galima naudoti oro tepimą (pradėjus tepti, tolimesniam darbui oro tepimas būtinas)

Savybės	Reikšmė
Atsparumas vibracijoms	Tinkamumo transportui patikra, 2 sunkumo lygio pagal FN 942017-4 ir EN 60068-2-6
Aplinkos apribojimai ir vidutinė temperatūra	susijęs su junginėjimo dažniu
Atsparumas smūgiams	Shock test with severity level 2 in accordance with FN 942017-5 and EN 60068-2-27
Atsparumo korozijai klasė CRC	2 - Moderate corrosion stress
PWIS conformity	VDMA24364-B1/B2-L
Terpės temperatūra	-5 ... 40 °C
Aplinkos temperatūra	-5 ... 40 °C
Produkto svoris	60 g
Elektrinis pajungimas	2- poliai Kištukas
Montavimo tipas	Ant PR kolektoriaus
Pneumatinis pajungimas, portas 1	Pajungimo padas
Pneumatinis pajungimas, portas 2	M5
Pneumatinis pajungimas, portas 3	Pajungimo padas
Informacija	atitinka RoHS
Material seals	HNBR NBR
Material housing	Die-cast zinc, coated
Material screws	Plienas, cinkuotas