

# Oro paruošimo blokas FRCS-3/8-D-7-O-MIDI

Gaminio numeris: 194905

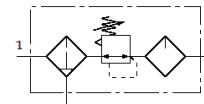
Classic - nicht für Neukonstruktionen verwenden

FESTO

Modulis sudarytas iš filtro- reguliatoriaus ir tepalo įpurškėjo, Serija D, su rakinama reguliatoriaus rankena.

Modern alternatives can be found by entering the first four characters of the type code in the search field.

Type to be discontinued. Available until 2022. See Support Portal for alternative products.



## Tech. Duomenys

| Savybės                                 | Reikšmė  |
|---|--|
| Dydis                                   | Midi   |
| Serijos                                 | D  |
| Vykdklio užraktas                       | Pasukama rankenėlė su integruotu užraktu   |
| Montavimo pozicija                      | vertikalus +/- 5°  |
| Kondensato drena                        | Rankinis pasukimas   |
| Konstrukcija                            | Filtrai reguliatorius be manometro<br>proporcinis standartinis lubrikantas         |
| Maksimalus kondensato kiekis            | 43 cm <sup>3</sup>   |
| Filtravimo laipsnis                     | 40 μm  |
| Taurės apsauga                          | Metalinė kolbos apsauga  |
| Manometras                              | Prepared for G1/4  |
| Darbinis slėgis                         | 1 ... 16 bar   |
| Slėgio valdymo diapazonas               | 0,5 ... 7 bar  |
| Maksimali slėgio histerezė              | 0,2 bar  |
| Standartinis nominalus srauto debitas   | 2.000 l/min  |
| Darbinė terpė                           | Suslėgtas oras pagal ISO 8573-1:2010 [-:9:-]<br>Inertinės dujos                    |
| Reikalavimai darbinei ir valdymo terpei | Galima naudoti oro tepimą (pradėjus tepti, tolimesniam darbui oro tepimas būtinas) |
| Oro švarumo klasė išėjime               | Suslėgtas oras pagal ISO 8573-1:2010 [07:08: -]<br>Inertinės dujos                 |
| Terpės temperatūra                      | -10 ... 60 °C  |
| Aplinkos temperatūra                    | -10 ... 60 °C  |
| Produkto svoris                         | 1.680 g  |
| Montavimo tipas                         | Instaliavimas į liniją<br>su priedais  |
| Pneumatinis pajungimas, portas 1        | G3/8   |
| Pneumatinis pajungimas, portas 2        | G3/8   |
| Informacija                             | atitinka RoHS  |
| Material housing                        | Cinkuota   |
| Material bowl                           | PC   |