

# Oro paruošimo blokas LFR-1/8-D-MINI-KG-A

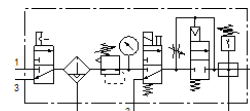
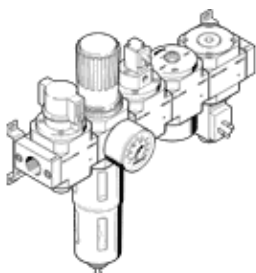
Gaminio numeris: 185780

Classic - nicht für Neukonstruktionen verwenden

FESTO

Susideda iš rankinio įjungimo/išjungimo vožtuvo, filtro/regulatoriaus ir paskirstymo kaladėlės, rankinio įjungimo/išjungimo vožtuvo su rite nuolatinės 24 V, be lizdo, su slėgio palaikymo vožtuvu, su tvirtinimo elementu. Su automatinio kondensato išleidimu.

Modern alternatives can be found by entering the first four characters of the type code in the search field.



## Tech. Duomenys

| Savybės                               | Reikšmė  |
|---------------------------------------|--|
| Dydis                                 | Mini   |
| Serijos                               | D  |
| Vykdyklio užraktas                    | Pasukama rankenėlė su užraktu  |
| Montavimo pozicija                    | vertikalus +/- 5°  |
| Filtravimo laipsnis                   | 40 µm  |
| Kondensato drena                      | Pilnai automatizuota   |
| Konstrukcija                          | Tvirtinimo elementas<br>Slėgio jutiklis<br>Įjungimo/išjungimo vožtuvas<br>Filtru reguliatorius su manometru<br>Saugus paleidimo vožtuvas |
| Maksimalus kondensato kiekis          | 22 cm <sup>3</sup>   |
| Taurės apsauga                        | Metalinė kolbos apsauga  |
| Manometras                            | su manometru   |
| Darbinis slėgis                       | 3 ... 12 bar   |
| Slėgio valdymo diapazonas             | 2,5 ... 12 bar   |
| Maksimali slėgio histerezė            | 0,15 bar   |
| Standartinis nominalus srauto debitas | 575 l/min  |
| Darbinė terpė                         | Suslėgto oro kokybė pagal ISO8573-1:2010 [-:-:-]<br>Inertinės dujos  |
| Atsparumo korozijai klasė CRC         | 2 - Moderate corrosion stress  |
| PWIS conformity                       | VDMA24364-B1/B2-L  |
| Oro švarumo klasė išėjime             | Suslėgto oro kokybė pagal ISO8573-1:2010 [7:8:4]<br>Inertinės dujos  |
| Terpės temperatūra                    | -10 ... 60 °C  |
| Aplinkos temperatūra                  | -10 ... 60 °C  |
| Produkto svoris                       | 1.500 g  |
| Montavimo tipas                       | Instaliavimas į liniją<br>su priedais<br>Pasirenkamas  |
| Pneumatinis pajungimas, portas 1      | G1/8   |
| Pneumatinis pajungimas, portas 2      | G1/8   |
| Material housing                      | Cinkuota   |
| Material bowl                         | PC   |