

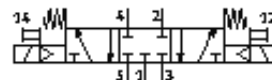
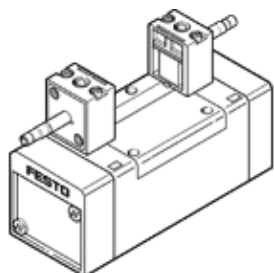
Elektromagnetinis skirstytuvas MN1H-5/3G-D-2-C-CT

Gaminio numeris: 184660

FESTO

Su rankiniu valdymu, be elektromagnetinės ritės ir lizdo (užsakomi atskirai).

Nebegaminamas. Tiekiamas iki 2010.



Tech. Duomenys

| Savybės | Reikšmė |
|---------------------------------------|---|
| Skirstytuvo funkcija | 5/3 uždaras |
| Veikimo būdas | elektrinis |
| Plotis | 54 mm |
| Standartinis nominalus srauto debitas | 2.300 l/min |
| Darbinis slėgis | 3 ... 10 bar |
| Konstrukcija | Stūmoklio šliaužiklis |
| Numetimo tipas | mechaninė spyruoklė |
| Apsaugos klasė | IP65 |
| Leidimas | Germanischer Lloyd |
| Nominalus dydis | 11,5 mm |
| Tinklelio matmuo | 56 mm |
| Oro išmetimo funkcija | droselijuojamas |
| Sandarinio principas | švelnus |
| Montavimo pozicija | Bet koks |
| Atitinka standartus | ISO 5599-1 |
| Rankinis valdymas | fiksavimas |
| ISO Kodas | 256 |
| Valdymo tipas | valdoma |
| Valdomas oro tiekimas | Vidinis |
| Srauto kryptis | nereversuojamas |
| Išjungimo laikas | 82 ms |
| Ijungimo laikas | 33 ms |
| Ritės charakteristikos duomenys | 24V DC: 2,5W |
| Darbinė terpė | išfiltruotas suspaustas oras, filtravimo laipsnis 40 µm, suteptas arba nesuteptas |
| Terpės temperatūra | -5 ... 50 °C |
| Aplinkos temperatūra | -5 ... 50 °C |
| Produkto svoris | 940 g |
| Montavimo tipas | Su kiauryme |
| Valdomas išmetimo portas 82 | M5 |
| Valdomas išmetimo portas 84 | M5 |
| Pneumatinis pajungimas, portas 1 | Pajungimo plokštė pagal ISO 5599-1, dydis 2 |
| Pneumatinis pajungimas, portas 2 | Pajungimo plokštė pagal ISO 5599-1, dydis 2 |
| Pneumatinis pajungimas, portas 3 | Pajungimo plokštė pagal ISO 5599-1, dydis 2 |
| Pneumatinis pajungimas, portas 4 | Pajungimo plokštė pagal ISO 5599-1, dydis 2 |
| Pneumatinis pajungimas, portas 5 | Pajungimo plokštė pagal ISO 5599-1, dydis 2 |
| Informacija | Be vario ir PTFE. |
| Informacija apie sandariklius | NBR |
| Informacija apie tvirtinimą | Padengtas aliuminiu |