

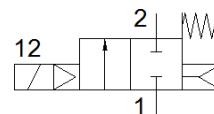
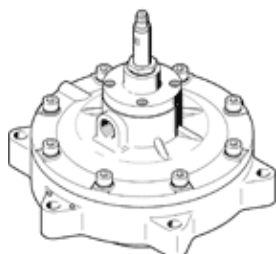
pulse valve

VZWE-F-M22C-M-F600-500-H

Gaminio numeris: 1808248
Nebetiekiamas produktas

FESTO

Type to be discontinued. Available until 2023. See Support Portal for alternative products.



Tech. Duomenys

Savybės	Reikšmė
Konstrukcija	Tiesi versija su flanšu Membraninė sklendė
Veikimo būdas	elektrinis
Sandarinimo principas	švelnus
Montavimo pozicija	Bet koks
Montavimo tipas	suspaustas su sriegiu
Sklendės prijungimas 1	Fanšo skersmuo: 60 mm
Sklendės prijungimas 2	Flanšo skersmuo: 145.5 mm
Nominalus dydis	50 mm
Skirstytuvo funkcija	2/2 uždaras, vienos ritės
Rankinis valdymas	nėra
Srauto kryptis	nerversuojamas
Terpė	Suslėgto oro kokybė pagal ISO8573-1:2010 [7:4:4]
Slėgio skirtumas	0,35 bar
Numetimo tipas	mechaninė spyruoklė
Valdymo tipas	valdoma
Terpės slėgis	0,35 ... 8 bar
Reikalavimai darbinei ir valdymo terpei	Negalima naudoti tepamo oro.
Aplinkos temperatūra	-20 ... 60 °C
Srautas Kv	78 m3/h
Ijungimo laikas	≤ 30 ms
Išjungimo laikas	≤ 100 ms
Informacija	atitinka RoHS
PWIS conformity	VDMA24364 zone III
Material housing	Padengtas aliuminiu
Korpuso medžiagos numeris	EN AC-47100D
Material seals	NBR
Material screws	aukštai legiruotas plienas, nerūdijantis
Medžiagos numeris, varžtas	1.4301
Material plunger tube	aukštai legiruotas plienas
Material membrane	NBR-PA
Produkto svoris	3.300 g
Apsaugos klasė	IP65
Atsparumo korozijai klasė CRC	3 - High corrosion stress