

Elektromagnetinis skirstytuvas CPE18-M1H-5/3ES-1/4

Gaminio numeris: 170250

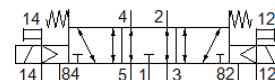
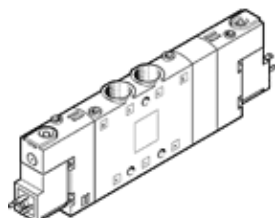
Classic - nicht für Neukonstruktionen verwenden

FESTO

Didelis komponento tankis.

Šis tipas tinkamas vakuumui. Kolektočiaus surinkimas yra galimas tik su 5/2 ir 5/3 skirstytuvais CPE10/14/18, netinka skirstytuvai 3/2 tipo.

Modern alternatives can be found by entering the first four characters of the type code in the search field.



Tech. Duomenys

| Savybės | Reikšmė |
|--------------------------------------------------|------------------------------------------------------------------------------------|
| Skirstytuvo funkcija | 5/3 vidurinėje padėtyje nuorintas |
| Veikimo būdas | elektrinis |
| Plotis | 18 mm |
| Standartinis nominalus srauto debitas | 1.200 l/min |
| Operating pressure MPa | -0,09 ... 1 MPa |
| Darbinis slėgis | -0,9 ... 10 bar |
| Konstrukcija | Stūmoklio šliaužiklis |
| Numetimo tipas | mechaninė spyruoklė |
| Leidimas | c UL us - Recognized (OL) |
| Maritime classification | see certificate |
| Apsaugos klasė | IP65 su šakute pagal IEC 60529 |
| Nominalus dydis | 8 mm |
| Oro išmetimo funkcija | droseliuojamas |
| Sandarinimo principas | švelnus |
| Montavimo pozicija | Bet koks |
| Rankinis valdymas | su priedais, fiksacija Stūmimas |
| Valdymo tipas | valdoma |
| Valdomas oro tiekimas | išorinis |
| Srauto kryptis | reversuojamas |
| Skirstytuvo pozicijos identifikavimas | Įrašo etiketės laikiklis |
| Overlap | Positive overlap |
| Pilot pressure MPa | 0,25 ... 1 MPa |
| Valdymo slėgis | 2,5 ... 10 bar |
| Išjungimo laikas | 38 ms |
| Įjungimo laikas | 20 ms |
| Budėjimo ciklas | 100 % |
| Didž.teigiamas testavimo impulsas prie loginio 0 | 3.300 μs |
| Didž.neigiamas testavimo impulsas prie loginio 1 | 3.100 μs |
| Ritės charakteristikos duomenys | 24 V DC: 1.5 W |
| Leistini įtampos svyravimai | -15 % / +10 % |
| Darbinė terpė | Suslėgto oro kokybė pagal ISO8573-1:2010 [7:4:4] |
| Reikalavimai darbinei ir valdymo terpei | Galima naudoti oro tepimą (pradėjus tepti, tolimesniam darbui oro tepimas būtinas) |
| Atsparumas vibracijoms | Tinkamumo transportui patikra, 2 sunkumo lygio pagal FN 942017-4 ir EN 60068-2-6 |
| Atsparumas smūgiams | Shock test with severity level 2 in accordance with FN 942017-5 and EN 60068-2-27 |

| Savybės | Reikšmė |
|----------------------------------|--------------------------------------------------|
| Atsparumo korozijai klasė CRC | 2 - Moderate corrosion stress |
| PWIS conformity | VDMA24364-B1/B2-L |
| Terpės temperatūra | -5 ... 50 °C |
| Valdymo terpė | Suslėgto oro kokybė pagal ISO8573-1:2010 [7:4:4] |
| Aplinkos temperatūra | -5 ... 50 °C |
| Produkto svoris | 280 g |
| Elektrinis pajungimas | Plug pattern type C to EN 175301-803 |
| Montavimo tipas | Su kiauryme |
| Valdomas išmetimo portas 82 | M5 |
| Valdomas išmetimo portas 84 | M5 |
| Valdomas oro portas 12 | M5 |
| Valdomas oro portas 14 | M5 |
| Pneumatinis pajungimas, portas 1 | G1/4 |
| Pneumatinis pajungimas, portas 2 | G1/4 |
| Pneumatinis pajungimas, portas 3 | G1/4 |
| Pneumatinis pajungimas, portas 4 | G1/4 |
| Pneumatinis pajungimas, portas 5 | G1/4 |
| Informacija | atitinka RoHS |
| Material seals | NBR |
| Material housing | Padengtas aliuminiu |