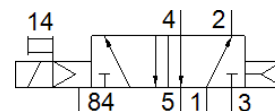
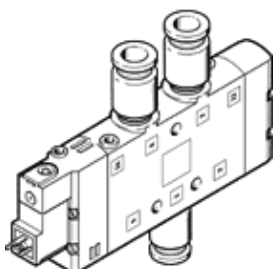


# Elektromagnetinis skirstytuvas CPE24-M2H-5L-QS-10

Gaminio numeris: 163818

FESTO

Didelis komponento tankis.



## Tech. Duomenys

| Savybės  | Reikšmė  |
|--|--|
| Skirstytuvo funkcija                             | 5/2 vienos ritės   |
| Veikimo būdas                                    | elektrinis   |
| Plotis   | 24 mm  |
| Standartinis nominalus srauto debitas            | 1.250 l/min  |
| Operating pressure MPa                           | 0,25 ... 1 MPa   |
| Darbinis slėgis                                  | 2,5 ... 10 bar   |
| Konstrukcija                                     | Stūmoklio šliaužiklis  |
| Numetimo tipas                                   | Oro spyruoklė  |
| Leidimas   | c UL us - Recognized (OL)  |
| Maritime classification                          | see certificate  |
| CE ženklas (žr. deklaraciją)                     | atitinka EU reikalavimus žemose įtampose   |
| UKCA marking (see declaration of conformity)     | To UK instructions for electrical equipment  |
| Apsaugos klasė                                   | IP65<br>su šakute<br>pagal IEC 60529   |
| Nominalus dydis                                  | 11 mm  |
| Oro išmetimo funkcija                            | droseliuojamas   |
| Sandarinimo principas                            | švelnus  |
| Montavimo pozicija                               | Bet koks   |
| Rankinis valdymas                                | su priedais, fiksacija<br>Stūmimas   |
| Valdymo tipas                                    | valdoma  |
| Valdomas oro tiekimas                            | Vidinis  |
| Srauto kryptis                                   | nereversuojamas  |
| Skirstytuvo pozicijos identifikavimas            | Įrašo etiketės laikiklis   |
| Overlap  | Positive overlap   |
| Išjungimo laikas                                 | 50 ms  |
| Įjungimo laikas                                  | 40 ms  |
| Budėjimo ciklas                                  | 100 %  |
| Didž.teigiamas testavimo impulsas prie loginio 0 | 3.300 μs   |
| Didž.neigiamas testavimo impulsas prie loginio 1 | 3.100 μs   |
| Ritės charakteristikos duomenys                  | 110 V AC: 50/60 Hz, pick-up power 3 VA, holding power 2.4 VA                       |
| Leistini įtampos svyravimai                      | -15 % / +10 %  |
| Darbinė terpė                                    | Suslėgto oro kokybė pagal ISO8573-1:2010 [7:4:4]                                   |
| Reikalavimai darbinei ir valdymo terpei          | Galima naudoti oro tepimą (pradėjus tepti, tolimesniam darbui oro tepimas būtinas) |
| Atsparumas vibracijoms                           | Tinkamumo transportui patikra, 2 sunkumo lygio pagal FN 942017-4 ir EN 60068-2-6   |
| Atsparumas smūgiams                              | Shock test with severity level 2 in accordance with FN 942017-5 and EN 60068-2-27  |
| Atsparumo korozijai klasė CRC                    | 2 - Moderate corrosion stress  |
| PWIS conformity                                  | VDMA24364-B1/B2-L  |
| Terpės temperatūra                               | -5 ... 50 °C   |
| Aplinkos temperatūra                             | -5 ... 50 °C   |

| Savybės                          | Reikšmė                              |
|----------------------------------|--------------------------------------|
| Elektrinis pajungimas            | Plug pattern type C to EN 175301-803 |
| Montavimo tipas                  | Su kiauryme                          |
| Valdomas išmetimo portas 82      | M5                                   |
| Valdomas išmetimo portas 84      | M5                                   |
| Valdomas oro portas 12           | M5                                   |
| Valdomas oro portas 14           | M5                                   |
| Pneumatinis pajungimas, portas 1 | QS-10                                |
| Pneumatinis pajungimas, portas 2 | QS-10                                |
| Pneumatinis pajungimas, portas 3 | G3/8                                 |
| Pneumatinis pajungimas, portas 4 | QS-10                                |
| Pneumatinis pajungimas, portas 5 | G3/8                                 |
| Informacija                      | atitinka RoHS                        |
| Material seals                   | NBR                                  |
| Material housing                 | Padengtas aliuminiu                  |