

# Paleidimo vožtuvas HE-1/2-D-MIDI

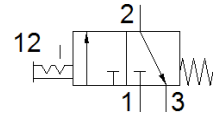
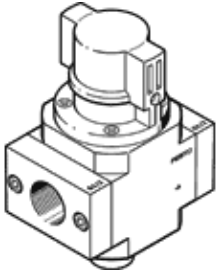
Gaminio numeris: 162810

Classic - nicht für Neukonstruktionen verwenden

Oro paruošimo blokui, su srieginėmis pajungimo plokštėlėmis

Modern alternatives can be found by entering the first four characters of the type code in the search field.

FESTO



## Tech. Duomenys

Savybės	Reikšmė
Konstrukcija	Stūmoklio šliaužiklis
Veikimo būdas	rankinis
Sandarinio principas	švelnus
Oro išmetimo funkcija	nedroselijuojantis
Rankinis valdymas	nėra
Skirstytuvo funkcija	3/2 bistabilus
Darbinis slėgis	0 ... 16 bar
C reikšmė	17 l/sbar
b reikšmė	0,3
Standartinis nominalus srauto debitas	3.600 l/min
Darbinė terpė	Suslėgto oro kokybė pagal ISO8573-1:2010 [7:4:4] Inertinės dujos
Reikalavimai darbinei ir valdymo terpei	Galima naudoti oro tepimą (pradėjus tepti, tolimesniam darbui oro tepimas būtinas)
Atsparumo korozijai klasė CRC	2 - Moderate corrosion stress
Informacija	atitinka RoHS
PWIS conformity	VDMA24364-B1/B2-L
Terpės temperatūra	-10 ... 60 °C
Aplinkos temperatūra	-10 ... 60 °C
Montavimo tipas	Instaliavimas į liniją su priedais
Montavimo pozicija	Bet koks
Srauto kryptis	nereversuojamas
Produkto svoris	511 g
Pneumatinis pajungimas, portas 1	G1/2
Pneumatinis pajungimas, portas 2	G1/2
Pneumatinis pajungimas, portas 3	G1/4
Oro švarumo klasė išėjime	Suslėgto oro kokybė pagal ISO8573-1:2010 [7:4:4] Inertinės dujos
Material seals	NBR
Material housing	Padengtas aliuminiu