

# Elektromagnetinis skirstytuvas CPV14-M1H-5LS-1/8

FESTO

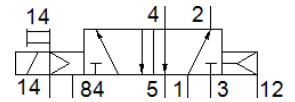
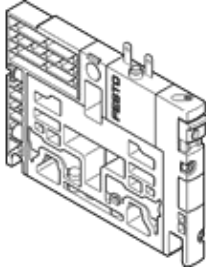
Gaminio numeris: 161360

Classic - nicht für Neukonstruktionen verwenden

Skirstytuvų salai CPV.

Šis tipas tinkamas vakuumui.

Modern alternatives can be found by entering the first four characters of the type code in the search field.



## Tech. Duomenys

Savybės	Reikšmė
Skirstytuvo funkcija	5/2 vienos ritės
Veikimo būdas	elektrinis
Skirstytuvo dydis	14 mm
Standartinis nominalus srauto debitas	800 l/min
Operating pressure MPa	-0,09 ... 1 MPa
Darbinis slėgis	-0,9 ... 10 bar
Konstrucija	Stūmoklio šliaužiklis
Numetimo tipas	Oro spyruoklė
Apsaugos klasė	IP65
Nominalus dydis	6 mm
Oro išmetimo funkcija	nedroselijuojantis
Sandarinimo principas	švelnus
Montavimo pozicija	Bet koks
Rankinis valdymas	fiksavimas Stūmimas
Valdymo tipas	valdoma
Valdomas oro tiekimas	išorinis Vidinis
Srauto kryptis	nereversuojamas
Overlap	Positive overlap
Pilot pressure MPa	0,3 ... 0,8 MPa
Valdymo slėgis	3 ... 8 bar
b reikšmė	0,42
C reikšmė	3,2 l/sbar
Išjungimo laikas	35 ms
Ijungimo laikas	25 ms
Budėjimo ciklas	100% with holding current reduction
Elektros galios suvartojimas	0,65 W
Didž.teigiamas testavimo impulsas prie loginio 0	1.400 μs
Didž.neigiamas testavimo impulsas prie loginio 1	400 μs
Darbinė terpė	Suslėgto oro kokybė pagal ISO8573-1:2010 [7:4:4]
Reikalavimai darbinei ir valdymo terpei	Galima naudoti oro tepimą (pradėjus tepti, tolimesniam darbui oro tepimas būtinas)
Atsparumas vibracijoms	Tinkamumo transportui patikra, 2 sunkumo lygio pagal FN 942017-4 ir EN 60068-2-6
Atsparumas smūgiams	Shock test with severity level 2 in accordance with FN 942017-5 and EN 60068-2-27
Atsparumo korozijai klasė CRC	2 - Moderate corrosion stress
PWIS conformity	VDMA24364-B1/B2-L
Saugojimo temperatūra	-20 ... 40 °C
Terpės temperatūra	-5 ... 50 °C

Savybės	Reikšmė
Aplinkos temperatūra	-5 ... 50 °C
Produkto svoris	120 g
Montavimo tipas	Su kiauryme
Pagalbinis valdymo oro portas 12/14	Bendroji linija
Valdomas išmetimo portas 82/84	Bendroji linija
Pneumatinis pajungimas, portas 1	Bendroji linija
Pneumatinis pajungimas, portas 2	G1/8
Pneumatiniai portai 3/5 sujungti	Bendroji linija
Pneumatinis pajungimas, portas 4	G1/8
Informacija	atitinka RoHS
Material seals	HNBR NBR
Material housing	Padengtas aliuminiu Žalvaris POM PPS Plienas